

國立臺東大學應用數學系

還有

十七個

指考名額

國立大學在等你

你還在等什麼？

指考完來去台東  
住四年



趕快來去填...

東大應數

# 美國職業排行 數學家最夯

- 根據美國「人力資源研究網」〈CareerCast〉最新發布的「2014年度美國最佳職業報告」，「數學家」將是未來美國最夯的行業，因為無論是公部門或是政府機關、教育機構甚至非營利組織，都需要用到數學。
- 「CareerCast」發行人東尼·李說，這份報告是依據工作環境、收入、職業遠景與壓力等四大關鍵因素才得出的「最佳職業」排名。



## 近十年內本系考取台、清、交、成數學研究所人數統計

國立台灣大學	3
國立清華大學	8
國立交通大學	13
國立成功大學	11



台東大學應用數學系坐落於理工學院B棟3、4兩層樓



# 學生宿舍

提供學生約2400床位。



知本學苑  
(學生第二宿舍及餐飲中心)



知遠樓  
(學生第一宿舍及餐飲中心)

# 學校生活機能

交通：

--鐵路電氣化：

普悠瑪

太魯閣號

自強號

莒光號

--鼎東公車行駛入校園：

每天往返30班

--特約計程車



- 統一超商7-ELEVEN
- 提款機：郵局、合作金庫、中國信託
- 宿舍區：自助餐、麵食、早餐、飲料與影印店等廠商
- 行政大樓：書香亭
- 圖書資訊館2樓：風愛廚房





# 獎助學金措施



**NTTU**  
National Taitung University  
<http://www.nttu.edu.tw/>

2021/7/31

# 獎助學金

## ■ 國立臺東大學學士班優秀新生、轉學生獎勵要點

### 獎勵對象及獎勵金額

- 甄選入學（繁星推薦、個人申請）錄取本校，學科能力測驗總級分達60級分以上者，依成績發給獎學金25萬至40萬元；入學時設籍花東地區一年以上，達55至59級分者，頒發獎學金5萬元；就讀花東高中職畢業者再發給獎學金2萬元。
- 考試分發錄取且指考成績符合標準，依條件頒發獎學金2萬至40萬元；就讀花東高中職畢業者再發給獎學金2萬元。

# 獎助學金

## ■ 大一學生勤學勵進獎勵：

為鼓勵本校大一學士班學生儘早養成勤學勵進的學習態度。

### 獎勵對象及獎勵金額

- 一. 凡以各種招生管道入學本校大一學生（不含公費生及境外生）。
- 二. 前一學期學業成績總平均為該班級前20%內者，每人每學期發給獎學金五千元。

## ■ 學業成績優良學生獎勵：

各班每學期學業成績前三名，頒發一千至六千元獎學金及獎狀。

# 獎助學金

- 教育部學產基金助學金
- 徠福獎學金
- 原住民大專獎學金
- 特殊教育學生獎學金
- 金融教育獎學金
- 張榮發獎學金
- 清寒優秀獎學金
- 弱勢助學金
- 各縣市政府清寒優秀獎學金等等

# 台東大學現況



2021/7/31

**NTTU**  
National Taitung University  
<http://www.nttu.edu.tw/>

13





吳炫三-智慧磁場



吳炫三-方外人間



# 人文學院







演藝廳



余光中詩牆



# 台東

城比台北是矮一桌  
天比台北卻高得多  
燈比台北是淡一桌  
星比台北卻亮得多  
街比台北是短一桌  
風比台北卻長得多  
飛機过境是少一桌  
老鷹盤空卻多得多

人比西岸是稀一桌  
山比西岸卻密得多  
港比西岸是小一桌  
海比西岸卻大得多  
報紙送到是晚一桌  
太陽起來卻早得多  
無論地球怎麼轉  
台東永遠在前面

余光中  
二〇〇九年元月

# 理工學院



# 師範學院



# 行政服務大樓




# 鏡心書院



# 圖書資訊館





入選104年臺灣十大  
非去不可圖書館

# 學生活動中心暨綜合體育館

- 學生活動中心：設置多功能會議中心、社團辦公室、生活空間
- 綜合體育館：設置室內綜合球場、暖身跑道、溫水游泳池、體操房、桌球室、柔道房、韻律房及深受大家喜愛的徠福體適能中心

新穎多樣運動設施







溫水游泳池、室內綜合球場、徠福體適能中心、韻律房



# 學生第一宿舍



# 學生第二宿舍



# TTU fun 空間與設備



# 學校特色與發展



## 人文學院:

原住民及南島文化、兒童文學、文化藝術創意產業



## 理工學院:

應用科學、深層海水、綠色產業、防災資訊、大數據



## 師範學院:

幼兒、小學、特殊教育、弱勢教育及山海教育





國立台東大學校區位置圖

# 應用數學系的環境



2021/7/31

**NTTU**  
National Taitung University  
<http://www.nttu.edu.tw/>

31

# 應數系硬體資源

- 本系自一百零三年度起搬遷至知本校區，目前座落於知本校區理工 B 棟大樓，第 3、4 樓層。本系所能自行支配之空間 2334.35 平方公尺。單位學生面積 6.25 平方公尺，單位教師面積 22.382 平方公尺。本系在空間使用上，十分充裕。







教室 (SEB 303, SEB 304)  
供一般上課使用。  
可提供八十名同學上課使用。



教室 (SEB 401)  
供一般上課使用。  
可提供六十五名同學上課使用。



### 多功能會議室 (SEB 301)

可用於舉辦中小型研討會，亦可作為大型專業教室使用。  
可提供一百二十名同學聽演講或上課使用。



### 小型電腦教室 (SEB404)

供教師與學生討論使用。

部分時間亦開放為學生的自習教室。

可提供最多二十四名同學做小組討論時使用。



### 小型電腦教室 (SEB405)

供教師與學生討論使用·部分時間亦開放為學生的自習教室。  
可提供最多二十四名同學做小組討論時使用。



### 討論室 (SEB 406)

供小型課程及教師與學生討論使用。

可提供最多二十四名同學做小組討論時使用。



多功能研討室 (SEB 403)





### 系圖書室 (SEB 305)

供學生休憩、讀書、電腦之系  
學會圖書室，提供學生借閱數  
學書籍。

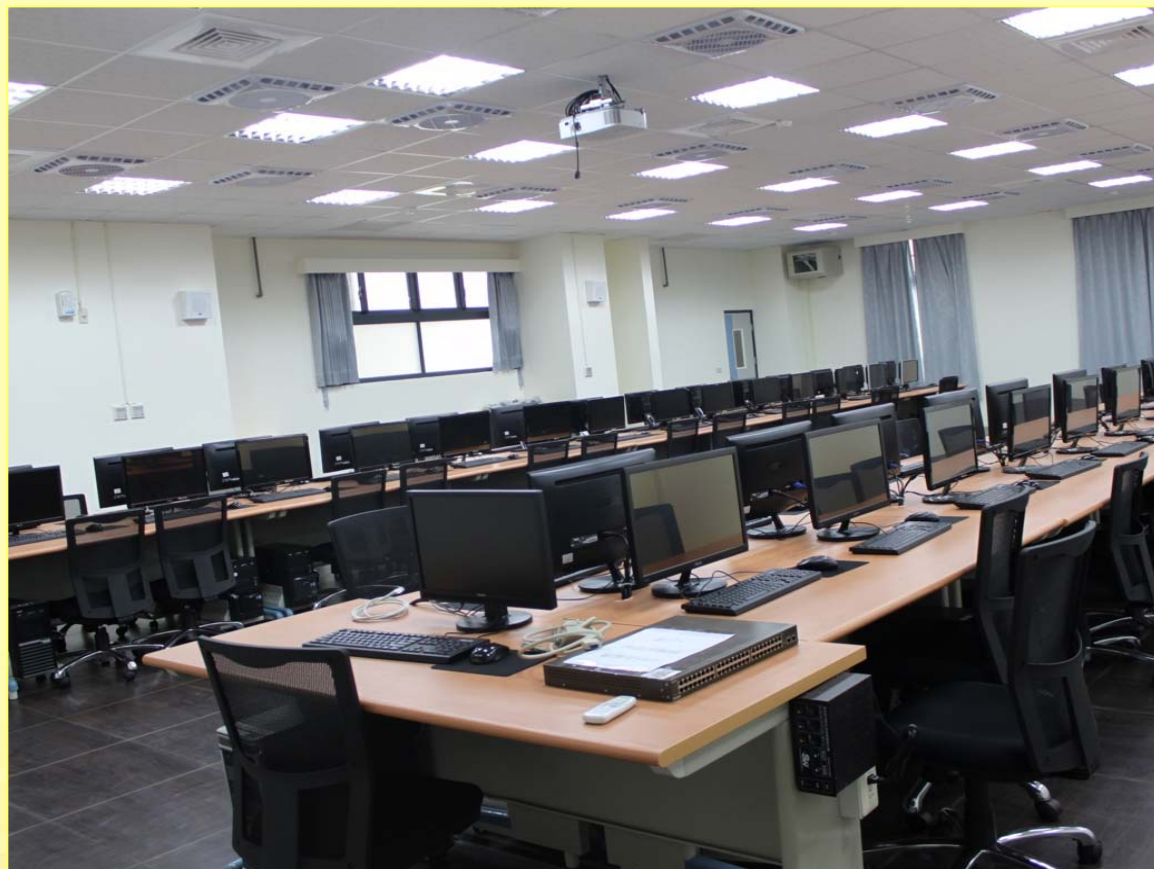






自修室 (SEB 402)

供同學們課餘時間自習讀書之用。



## 電腦教室 (SEB 302)

共有 57 台電腦，提供學生學習數學、統計及其他資訊軟體等課程，並作為學生平時軟體實作練習之用。教室內提供多項軟體如 MATLAB、MATHEMATICA、GSP、SPSS、STATISTICA、R、LaTeX、CABRI 3D 等等，提供學生實作的機會。



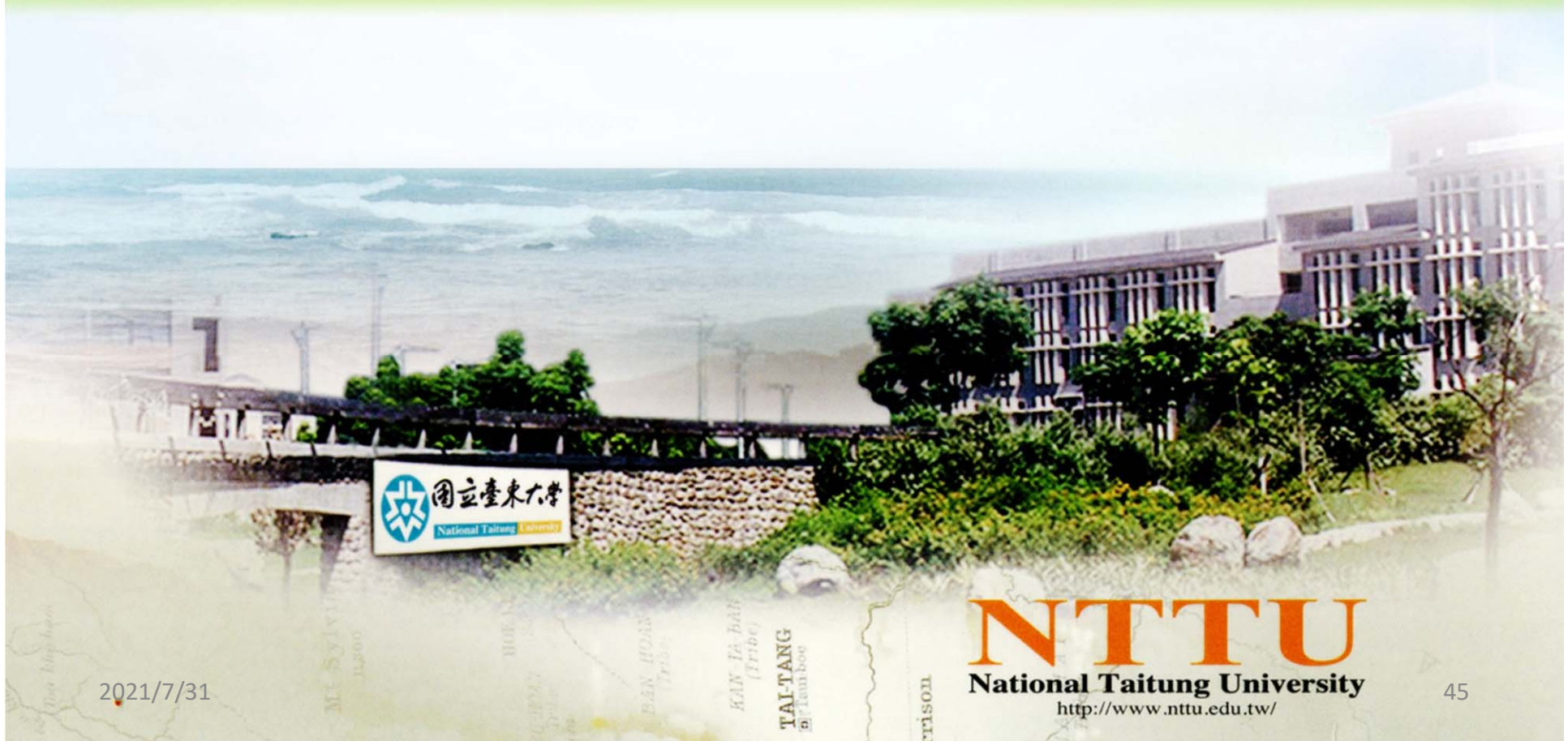
系辦公室 (SEB 309)





系會議室 (SEB 307)  
供系上小型會議使用。

# 應用數學系的師資



2021/7/31

**NTTU**  
National Taitung University  
<http://www.nttu.edu.tw/>

# 師資

- 本系共有專任教師八名、助教一名、兼任教師兩名。
- 皆具專業素養，深具教學熱忱，除活躍於學術界外，經常為教育及學術工作提供其專業服務，深具成為國內應用數學重鎮之一的潛力。
- 八位專任老師中有五位曾獲選本校教學傑出教師之殊榮。
- 我們將朝向應用數學與其他學科統整之方向為主，以「統計與財務數學」及「資訊與計算數學」兩大方向為發展主軸，發展特色領域課程，提供學生多元的優質學習環境，培養學生跨領域學習及知識統整之能力。

## 張永明 教授

專任教授

學歷：加拿大Manitoba大學統計博士

專長：統計學、應用機率

教授科目：統計學、應用統計

經歷：臺東大學學術副校長

臺東大學理工學院院長

臺東大學數學系系主任

臺東大學課外組組長

榮譽：99 學年度校級傑出教學教師



## 黃豐國 教授(兼研發處處長)

專任教授

學歷：美國路易斯安那大學數學博士

教授科目：代數、線性代數

專長：代數學

經歷：臺東大學研究發展處處長

臺東大學學務長

臺東大學數學系系主任

臺東大學研究發展處處長

臺東大學通識中心主任

臺東大學課外活動組組長





## 吳慶堂 教授

專任教授

學歷：德國柏林洪堡大學數學博士

專長：隨機分析、財務數學

教授科目：機率論、財務數學導論

榮譽：97學年度交通大學傑出教學獎

98學年度交通大學績效特優導師

101學年度交通大學優良教學獎

104學年度臺東大學傑出教學教師

108學年度臺東大學傑出教學教師

經歷：臺東大學應用數學系系主任



## 程友文 教授

專任副教授

學歷：美國亞歷桑那大學數學博士

專長：代數

教授科目：代數、線性代數

經歷：國立台東大學圖書館期刊組組長

國立台東大學課外活動組組長

國立台東大學學務長

榮譽：105學年度院級優良導師



## 張乃珩 教授

專任副教授

學歷：美國紐約大學數學博士

專長：偏微分方程、分析

教授科目：微分方程、向量微積分

榮譽：101學年度傑出教學教師

105 學年度傑出教學教師

103學年度校級優良導師



## 陳鵬安 教授(兼系主任)

專任副教授

學歷：清華大學數學博士

專長：對局理論、離散數學

教授科目：離散數學、數學規劃

經歷：國立台東大學課外活動組組長

國立台東大學師培中心數學教育教師

榮譽：96 學年度校級傑出教學教師

101 學年度校級優良導師



## 吳立超 教授

專任助理教授

學歷：美國加州大學洛杉磯分校數學博士

專長：機率論、財務數學

教授科目：複利數學、複變數函數論

經歷：台東大學理工學院院長特別助理



# 高嘉宏 教授 (兼國際事務中心組長)

專任助理教授

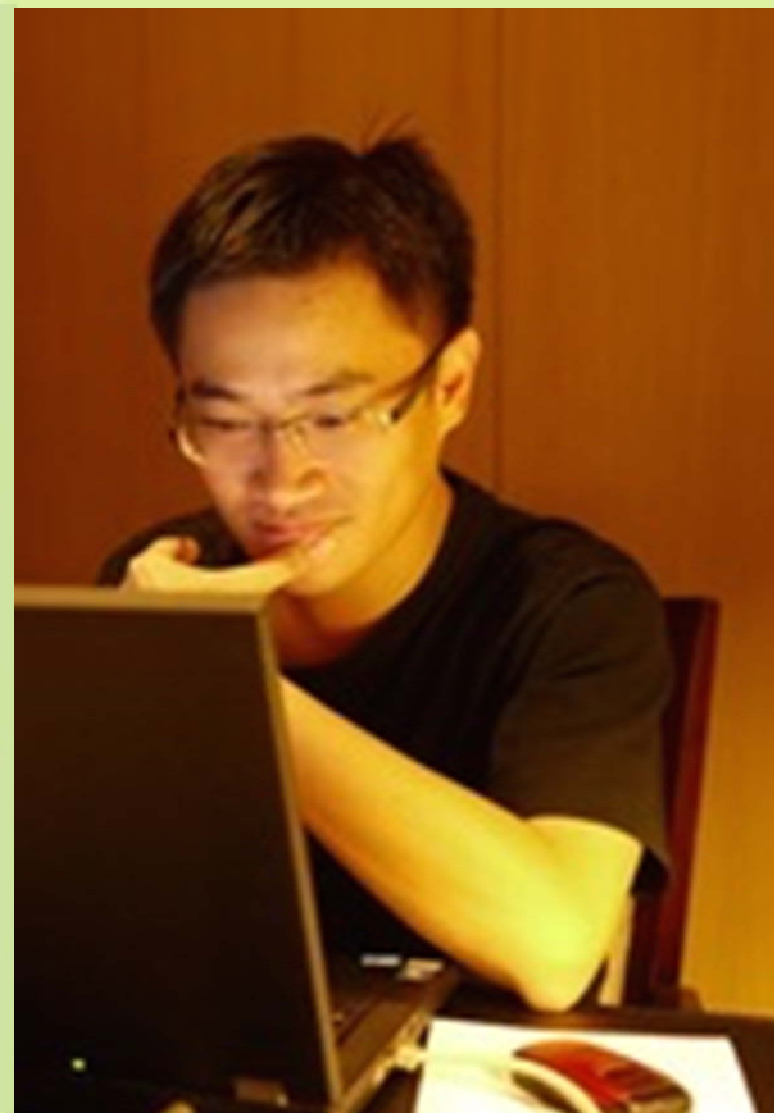
學歷：成功大學電機工程學系博士

專長：程式設計、雲端科技、巨量資料處理與分析

教授科目：網際網路實務、資料結構

經歷：臺東大學研究發展處國際事務組組長  
台東大學理工學院院長特別助理

榮譽：107 學年度校級傑出教學教師



## 徐琚蕙 助教

學歷：中正大學資訊管理研究所碩士

專長：資訊管理

經歷：空中大學兼任講師

永達技術學院兼任講師

臺東大學資管系兼任講師



## 潘玉樹 教授

兼任副教授

學歷：清華大學資訊科學博士

專長：統計學、數學史

教授科目：基礎機率與統計、統計方法

經歷：臺東大學數學系系主任

臺東農工校長





## 陳思竹 教授

兼任助理教授

學歷：高雄第一科大管研所博士

專長：風險管理、經濟學

教授科目：經濟學、財務管理

榮譽：

2015年台灣風險與保險學會年會暨國際學術研討會獲得 TRIA 國泰最佳論文獎



# 應用數學系的特色



2021/7/31

**NTTU**  
National Taitung University  
<http://www.nttu.edu.tw/>

- 本系朝向**應用數學**、**機率與統計**、**財務數學**、**資訊與工程應用**等方向發展。課程採**模組化**設計與規劃，鼓勵學生跨領域學習。
- 鼓勵系上學生多元性的發展。應用數學系學生的未來不一定會綁在數學上；很多數學系的學生在畢業後會轉向另一個專業發展，如**財務金融**、**教育**、**工業工程**、**資訊科學**、**電機**等等。唸數學只是將基礎打好而已，有良好的基礎，未來想往哪方面都會比較容易。



- 定期開設**數學**、**統計**及**相關資訊軟體**等研習課程，加強學生**軟體應用與資料分析**能力。
- 提供**專題演講**、**職涯規劃講座**、**校外服務學習體驗**、**企業參訪**、...等多元學習課程。
- 基礎核心課程皆配有**教學及課輔助理**，協助同學解決學習上的困難。



# 數學動畫研習



## 數學動畫研習一 電腦影像藝術中的數學方法

### 簡介：

現今影像藝術及電腦動畫的技術越來越進步，越來越方便。只要用個人電腦便可做出專業的效果。商業軟體更是將複雜的程式隱藏在一個指令或一個按鈕之中。這種所謂人性化的設計讓一般使用者忘記了數學的存在。其實電腦繪圖及動畫製作，其內層技術都運用了數學、幾何的想法。本講習先探討這些原理，特別是其中與微積分，微分方程及複變函數相關的部分，然後使用程式語言Python來設計活潑的影像藝術。歡迎大家來體會數學應用在藝術上的樂趣。



國立台東大學 National Taitung University  
小教專提升就業競爭力計畫

### 研習日期

• 2014年5月24日(六)

### 研習地點

• 台東校區科學館五樓 s504教室

### 主講人

• 李肇倫 教授 中華大學工業產品設計系

### 研習對象

• 數學三、數學四  
• (※本學期有修編譯分方程的同學標務必參加)

### 主辦單位

• 國立台東大學數學系

### 協辦單位

• 國立台東大學教學發展中心

### 研習時間

### 研習課程

09:00 ~ 10:00	影像藝術中的數學方法 (一)：基本原理
10:00 ~ 11:00	影像創作練習
11:00 ~ 12:00	影像藝術中的數學方法 (二)：PYTHON語法簡介
12:00 ~ 13:00	午餐時間 (附便當)
13:00 ~ 14:00	PYTHON練習
14:00 ~ 15:00	影像藝術中的數學方法 (三)： 微分方程與複變函數
15:00 ~ 16:30	寫作練習
16:30 ~ 17:00	影像藝術中的數學方法 (四)：動畫欣賞



國立台東大學  
NATIONAL TAITUNG UNIVERSITY













業界參訪：

參觀臺灣期貨交易所及凱基期貨



業界參訪：

參觀台灣證券交易所及股票博物館







- 本系目前每學期配有四名工讀生，每名工讀生每月工讀時數為 30-40 小時，可提供工讀時數總共一百七十小時。本系亦提供學生家教訊息，同時在系上網頁刊登家教及工讀機會，且自 95 學年起，本校提供教師教學與課輔助理，提供學生助讀金。
- 本系目前約有 161 位學生，學校有提供課業優良之學業獎學金，校外人士亦對本校學生設有徠福獎助學金及王任生獎助學金，另有一些不固定獎學金可在課外活動組申請。



# 舉辦微積分競試



2021/7/31

**NTTU**  
National Taitung University  
<http://www.nttu.edu.tw/>

109年度 應用數學系

# 微積分

## 競試

### × 目的

我們希望透過競試的活動，引領本系學生能扎實地學好數學基礎課程，並拓展其知識面，激發他們鑽研應用數學的興趣和熱情，以期能促進本系學生數學能力之提昇。

### × 競試內容

參酌「國立臺東大學應用數學系微積分競試須知」，舉辦兩次競試，每次競試均有初試以及複試測驗。

### × 獎勵方式

每次競試獎勵優秀獎項如下：  
複試第一名：頒發獎金新台幣伍仟元及獎狀乙紙。  
複試第二名：頒發獎金新台幣參仟元及獎狀乙紙。  
複試第三名：頒發獎金新台幣貳仟元及獎狀乙紙。  
優良獎20名：每名頒發禮卷新台幣貳佰元及獎狀乙紙。

### × 報名方式

網路報名。詳見東大應數系官網「109年微積分競試專區」。

### × 報名時間

報名截止日期：即日起至109年11月24日下午5點止。

### × 報名資格

凡本系在學學生均得參與競試。

### × 競試時間

• 第一次競試  
初試時間：109年11月26日12:10 - 13:00。  
複試時間：109年11月30日13:10 - 15:00。  
• 第二次競試  
初試時間：109年12月4日12:10 - 13:00。  
複試時間：109年12月7日13:10 - 15:00。

國立臺東大學高等教育深耕計畫  
National Taitung University Higher Education SPRKOUT Project



# 微積分競試

萊布尼茲

牛頓

那我也要來考

考微積分也能賺錢喔

東大應數



國立臺東大學  
NATIONAL TAITUNG UNIVERSITY



# 微積分競試



各位同學對本系有任何問題，可直接  
與系辦公室連絡。

謝謝！

