

藝術生活學科中心暨臺北市政府教育局合作辦理112-2教師研習 【情繫巴黎，藝遊行】實施計畫

壹、依據

- 一、教育部國民及學前教育署107年1月15日臺教國署高字第1060141207B號修訂「教育部國民及學前教育署高級中等學校課程推動工作圈及學科群科中心設置與運作要點」。
- 二、臺北市高級中學課程與教學發展工作圈113年度工作計畫、113年1月16日北市陽中學科字第1136000533號函辦理。

貳、目的

- 一、推廣並服膺藝術生活科新課程綱要、內容，兼顧藝術生活科教師並學科中心種子教師在教學現場的需求、增能建議，是以辦理增廣補強的教學策略與評量規準講座、工作坊，以期提升教師在課程的設計、安排，回應以學生學習為中心輔導。
- 二、呼應藝術生活課綱【藝 3-V-1 能認識文化資產，豐富藝術生活】、【藝 P-V-5 各類表演藝術、在地及各族群藝文活動的參與習慣】；體現課綱中「B3 藝術涵養與美感素養」：具備藝術感知、創作與鑑賞能力，體會藝術文化之美，透過生活美學的省思，豐富美感體驗，培養對美善的人事物，進行賞析、建構與分享的態度與能力。

參、辦理單位

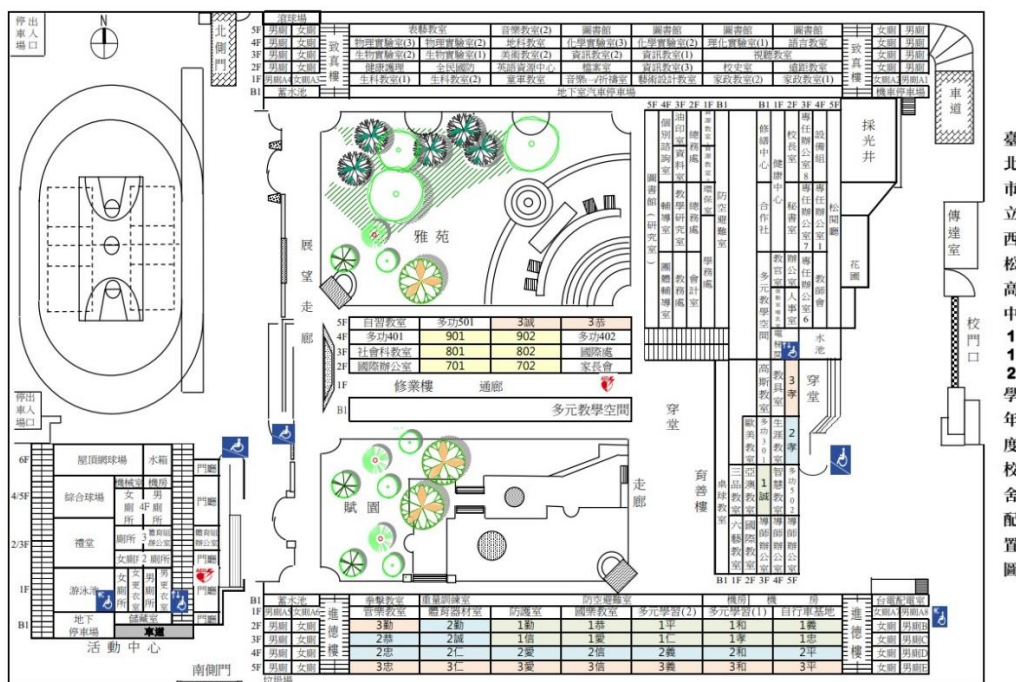
- 一、指導單位：教育部國民及學前教育署、臺北市政府教育局育部
- 二、主辦單位：臺北市普通高中課程與教學發展工作圈(藝術生活學科平臺)
- 三、協辦單位：教育部普通型高級中等學校學科資源平臺(藝術生活學科中心)

肆、參加對象、錄取序與人數說明

- 一、臺北市公私立高中職藝術生活科教師（優先錄取）。
- 二、全國公私立高中職藝術生活科、術領域教師。
- 三、全國公私立國民中學表演藝術科、藝術領域教師。
- 四、全國公私立高國中職藝術領域實習教師。
- 五、本研習參加人數為20人，倘報名人數踴躍，經講師同意後，得增至30人。

伍、辦理日期地點

- 一、時間：2024年4月26日（五）13:00-16:30
- 二、地點：臺北市立西松高級中學（臺北市松山區健康路325巷7號）
致真樓 5樓 表演藝術教室



臺北市立西松高中 112 學年度校舍配置圖

陸、研習講師

謝文茹 老師

- 教育部藝術生活學科中心（表演藝術專長） 研究教師/種子教師
- 桃園市立桃園高級中學藝術生活科教師
- 桃園市高中課程發展與精緻教學中心輔導員
- 跨域美感卓越領航計畫桃園高中種子學校執行教師
- 夢跨域美感卓越領航計畫法國參訪團分享教師
- 夢N表演藝術講師

柒、課程安排與說明

時間	課程內容
13:00-13:10	【報到】
13:10-14:40	參訪巴黎博物院、學校的感動與教學現場的經驗分享
14:40-14:50	【休息】
14:50-16:20	參訪巴黎回應跨域教案 我心我形-士拿乎是哪壺體驗
16:20-16:30	講師有約 Q&A 時間

課程說明：

巴黎是個自己會說話的場域，時間不是用天算的，而是每個瞬間的感受！從建築、整修、教育以及人的行動與行為都在邀請駐足在這地方的每個人，成為她的風貌，整個城市就是個博物館、每個角落都是舞臺，而我們都沈浸在觀演互動的環境裡。

此次法國巴黎深度參訪，人是我最喜歡觀察的樣貌。而最深的感觸是，法國重視藝術的方式是透過身體力行深植在每個人與每個空間裡，環境就是藝術教育，藝術成為生活的滋養，無怪乎，在路上的巴黎行人各有自己獨到的自信與美麗，連無家者躺在路邊卻是在讀書的樣子，都令我印象深刻而且覺得相當震撼。

其中巴黎花宮娜香水博物館記錄了香水和精油等產品發展和演化的全過程，裡面還有一個迷你香水加工廠，用19世紀銅製的蒸餾過濾裝置，詳盡演示如何從原始的材料中萃取香精油。剛好跟出發前的一個跨域教案有微妙的交疊，因此邀請大家一起體驗此教案，透過表演藝術課程中五感放大的練習，體驗身體本能的喜好，探究故宮文物的美好、體驗文化對身體的迷思。

捌、研習報名與注意事項

- 一、請學校准予研習教師以公（差）假辦理前往。報名請至「全國教師在職進修資訊網」，需全程參與，共計3小時；請確認全國教師研習登記信箱暢通，錄取研習教師與補充注意事項將以電子郵件通知。
- 二、研習期間之課務若學校無法公假派代時，敦請老師自理。

玖、聯絡人

藝術生活學科中心研究教師 / 臺北市藝術生活學科平臺 兼任輔導員

臺北市立西松高中 沈文凱老師

電話：02-2528-6618 # 303 ； e-mail：a021@ms2.hssh.tp.edu.tw

拾、研習地點交通資訊

一、公車搭乘資訊：

【新東街口站】0東、棕1、藍10、12、63、225、248、262、262(區)、278、278(區)、505、民生幹線(原518)、521、604、652、905、905(副)

【發電所(西松高中)站】棕1、藍27、63、248、286、286(副)、307、民生幹線

【三民健康路口(西松高中)站】0東、藍10、藍26、254、278、278(區)、604、612、612(區)、672、內科通勤專車19

【南京公寓站】南京幹線(原棕9)、棕10、藍10、藍26、紅25、46、53、204、248、277、279、282(副)、306、306(區)、307、605快速、612、612(區)、668、675、711、1802、1803、內科通勤專車19、1815B(經南京東路)、1579、1579A

【南松山(南京)站】53、204、248、306、306(區)、307、668、711

【西松高中站】53

二、捷運搭乘資訊：松山新店線【南京三民站】，建議4號出口，步行約10分鐘即可抵達本校，出站可轉騎U-Bike，約3~4分鐘至校門口。



(南京三民捷運站4號出口 > 本校 路線指引圖)

三、火車搭乘資訊：【松山車站】轉乘捷運松山信義線【南京三民站】或公車八德路出口轉乘民生幹線(原518)、63、棕1路線公車，至發電所(西松高中)站。

四、自行開車：(因校地有限，不開放研習師長停放汽車)

停車場地址：臺北市松山區健康路325巷19弄1號地下室

(臺北市政府停管處公有停車場，平日費率NT30/時)。