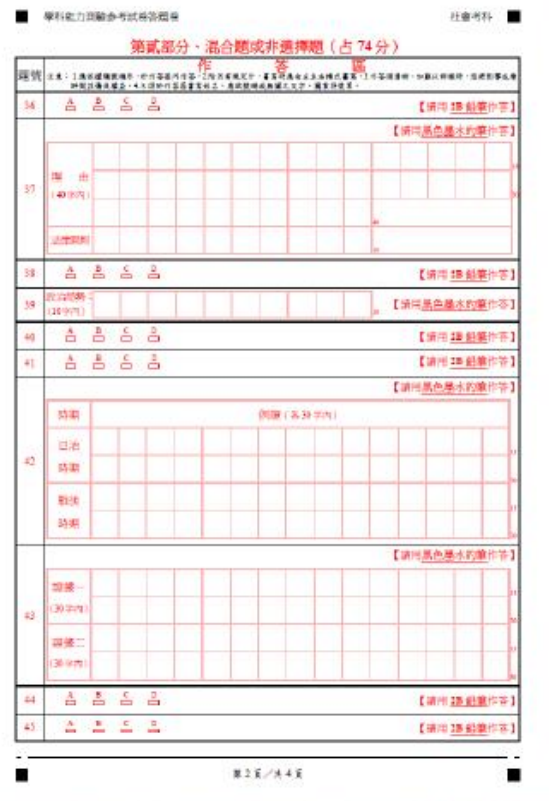
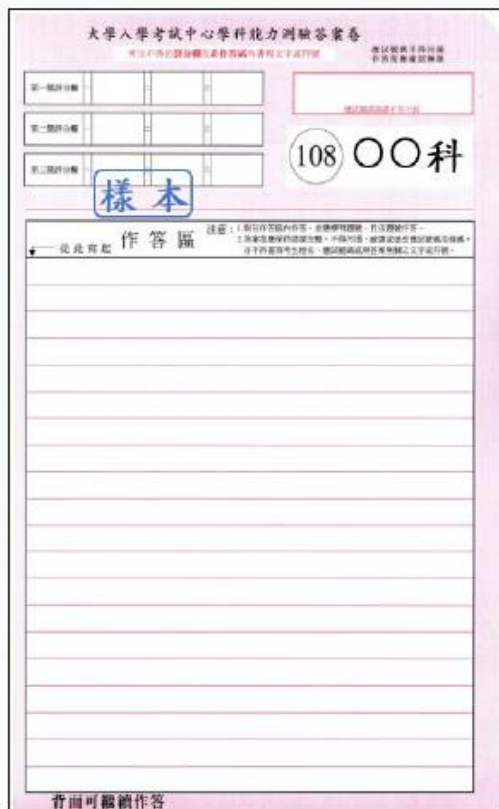
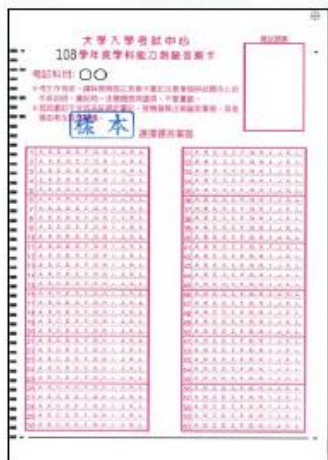




# 使用新式答題卷



現行：卷卡分開，選擇題與非選擇題分開作答

本次試辦：一張A3正反面答題卷，同時作答選擇題與非選擇題



# 考試開始鈴響時.....

1 確認答題卷上的應試號碼無誤。

大學入學考試中心

學科能力測驗參考試卷  
(111 學年度起適用)

社會考科  
答題卷

應試號碼條碼 (不得污損、破壞或塗改)

10117801 葉學群



✓ 劃記

※作答前，請確認應試號碼無誤後，於右方欄位用**正楷**簽名並劃記。

※請詳閱試題本上作答注意事項與答題卷劃記及書寫注意事項。

※選擇題正確作答樣例： A  B  C  D

☐ 確認答題卷應試號碼正確無誤

確認後  
考生簽名

葉學群

請用正楷簽名

✓ 簽名

2 於圖示之方格內**劃記**，並於「確認後考生簽名」欄以**正楷字體簽名**。

★ 依考試簡章規定，考試開始鈴響前不得書寫、劃記、作答，故上述「簽名」與「劃記」仍應待考試開始鈴響時方能為之。







# 答題卷作答提醒

第壹部分、選擇題：一律使用2B鉛筆

1	A	B	C	D	E
2	A	B	C	D	E
3	A	B	C	D	E
4	A	B	C	D	E
5	A	B	C	D	E
6	A	B	C	D	E
7	A	B	C	D	E
8	A	B	C	D	E
9	A	B	C	D	E
10	A	B	C	D	E
26	A	B	C	D	E
27	A	B	C	D	E
28	A	B	C	D	E
29	A	B	C	D	E
30	A	B	C	D	E
31	A	B	C	D	E
32	A	B	C	D	E
33	A	B	C	D	E
34	A	B	C	D	E
35	A	B	C	D	E

2B鉛筆  
作答



第貳部分、混合題或非選擇題：每道試題皆會加註作答之用筆，請考生留意

47	A	B	C	D	【請用 2B 鉛筆作答】																														
48	A	B	C	D	【請用 2B 鉛筆作答】																														
49	A	B	C	D	【請用 2B 鉛筆作答】																														
何者較能解釋資料一的變動(勾選)： <input type="checkbox"/> 資料二 <input type="checkbox"/> 資料三 【請用黑色墨水的筆作答】																																			
以所選資料解釋此變動(50字內)：																																			
50	<table border="1"><tr><td></td><td></td><td></td><td></td><td></td><td></td></tr><tr><td></td><td></td><td></td><td></td><td></td><td></td></tr><tr><td></td><td></td><td></td><td></td><td></td><td></td></tr><tr><td></td><td></td><td></td><td></td><td></td><td></td></tr><tr><td></td><td></td><td></td><td></td><td></td><td></td></tr></table>																																		
【請用 2B 鉛筆作答】																																			
51																																			
【請用 2B 鉛筆作答】																																			

2B鉛筆  
作答



黑色墨水  
的筆作答



2B鉛筆  
作答



## 作答小提醒

### 「選擇題」與「非選擇題作圖題」

用**2B鉛筆**在「答題卷」上作答，更正時，應以橡皮擦擦拭，切勿使用修正液(帶)。




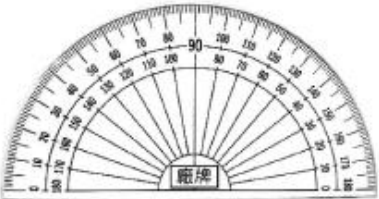

### 「作圖題以外的其他非選擇題型」

用筆尖較粗(建議約0.5~0.7mm)之**黑色墨水的筆**在「答題卷」上作答，更正時，可以使用修正液(帶)。



## 應試文具說明

有關可攜帶入座之「直尺、三角板、量角器、圓規」之範例及規範或說明如下表，請考生特別注意。

直尺		直尺之規範： 材質為塑膠製、木製、銅製等均可；除廠牌標誌外，僅可有量測用之刻度及數字。
三角板		三角板、量角器之規範： 材質為塑膠製、木製、銅製等均可；除廠牌標誌外，僅可有量測用之刻度及數字。
量角器		
圓規		圓規說明： 列舉筆芯式圓規（圖左）、筆夾式圓規（圖中）及自動鉛筆型圓規（圖右）較常見之圓規樣式。