

【2026人工智慧與服務型機器人體驗營】

招生對象：全國高中(職)生 招生人數：40人

課程日期：02/06 課程時數：7小時

報名方式：即日起至115.01.23



掃描報名

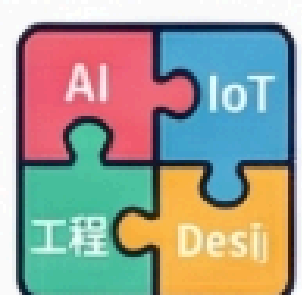
本次研習活動以「體驗導向、實作為本」為核心精神，透過專題講授與服務型機器人之實務操作，使高中職學生能全面理解人工智慧發展趨勢與相關應用技術。課程結合人工智慧基礎概念、生活化應用示例與入門實作操作，協助學生從做中學，培養運算思維與 AI 之實務應用能力。

| 日期 | 時間 | 課程主題 | 授課教師 | 授課教室 |
|-------|---------------|---------------------|----------------|---------|
| 02/06 | 08:15 - 08:30 | 報到 | | 國秀樓K216 |
| | 08:30 - 09:00 | 開幕致詞 | 程榮祥院長 劉川綱主任 | |
| | 09:00 - 12:00 | 淺談智慧載具與人工智慧 | 張偉鉉老師 | |
| | 12:00 - 13:00 | 午餐時間 | | |
| | 13:00 - 16:00 | YOLO物件辨識及其應用於車輛即時偵測 | 莊政宏老師 | |

營隊核心亮點



體驗導向，實作為本
結合專題講授與服務型機器人之實務操作



學習跨領域技術整合
融合AI、物聯網(IoT)、工程、設計等多種領域



課後頒發「結訓證明書」
為你的學習歷程增添一筆亮眼的紀錄

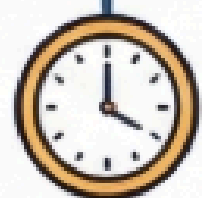
精彩課程主題



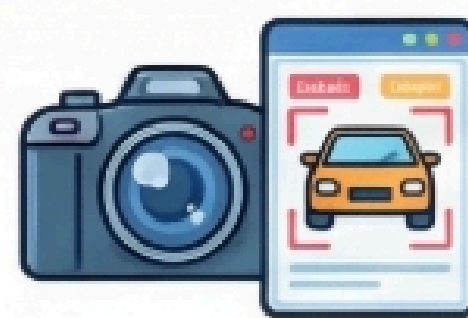
上午場：淺談智慧載具與人工智慧



透過生活化案例，認識智慧載具與AI應用技術



下午場：YOLO物件辨識實戰



學習將YOLO模型應用於車輛的即時偵測與辨識

關鍵活動資訊



參與對象
對AI或機器人有興趣之高中職學生



時間與地點
115年2月6日(五)
於國立勤益科技大學



報名資訊
即日起至115年1月23日止，
限額40名！

- 師資、課程內容、時間及場地等，本單位保留變更之權利。
- 聯絡方式：人工智慧應用工程系 / 蔡先生 04-2392-4505 分機8503