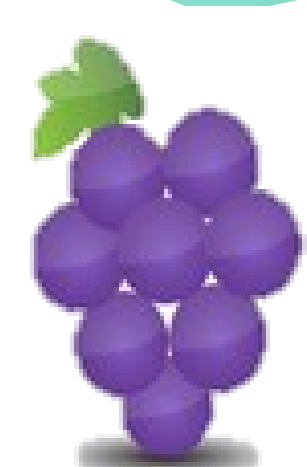


教育部校園食材登錄平臺2.0

安心家長APP 推播訂閱，歡迎加入



104年起全國各級學校及公立學校附設幼兒園全線上線登錄午餐資訊囉！現在更進一步主動提供家長可於手機訂閱子女學校午餐供餐資訊及相關健康飲食知識。



學校午餐：學校午餐即時資訊推播，每日中午12時主動推播學校午餐資訊。



健康小常識：每週推播1則，包含食品營養、健康飲食教育、生活行為、國民健康即食安關謠等主題。



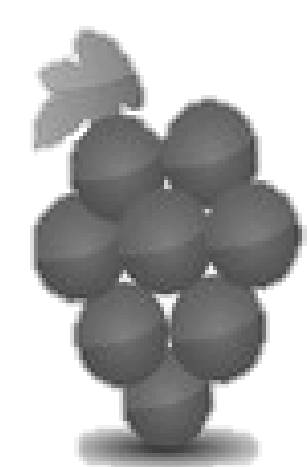
- 於Google Play (Android) 或APP Store (iOS) 搜尋"校園食材"，下載檔案後進行安裝。
- 第一次使用，點選「註冊新帳號」，按「送出」後回到首頁，再點選「輸入帳號與密碼」，按「登入」。
- 點選「≡」進入推播畫面進行「推播設定」：
 - 訂閱**學校午餐資訊**：點選「學校菜單通知」圖示，「+新增學校」可新增最愛學校後，按「確認」即可。
 - 訂閱**健康小常識資訊**：勾選「健康小常識」後儲存即可。



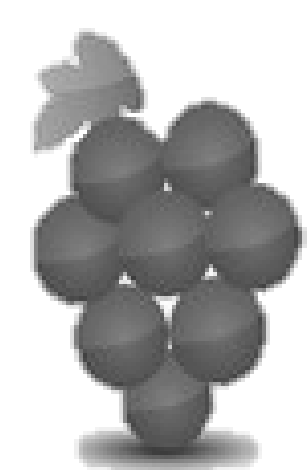
教育部校園食材登錄平臺2.0

安心家長APP 推播訂閱，歡迎加入

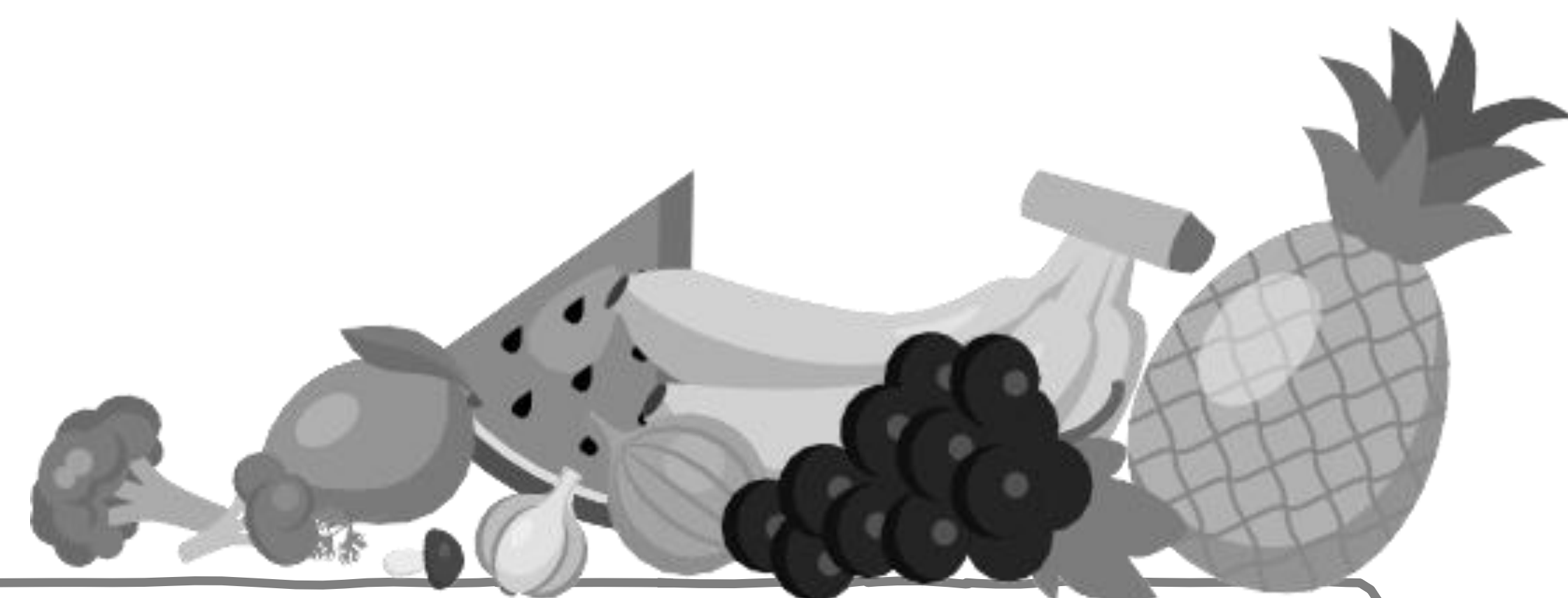
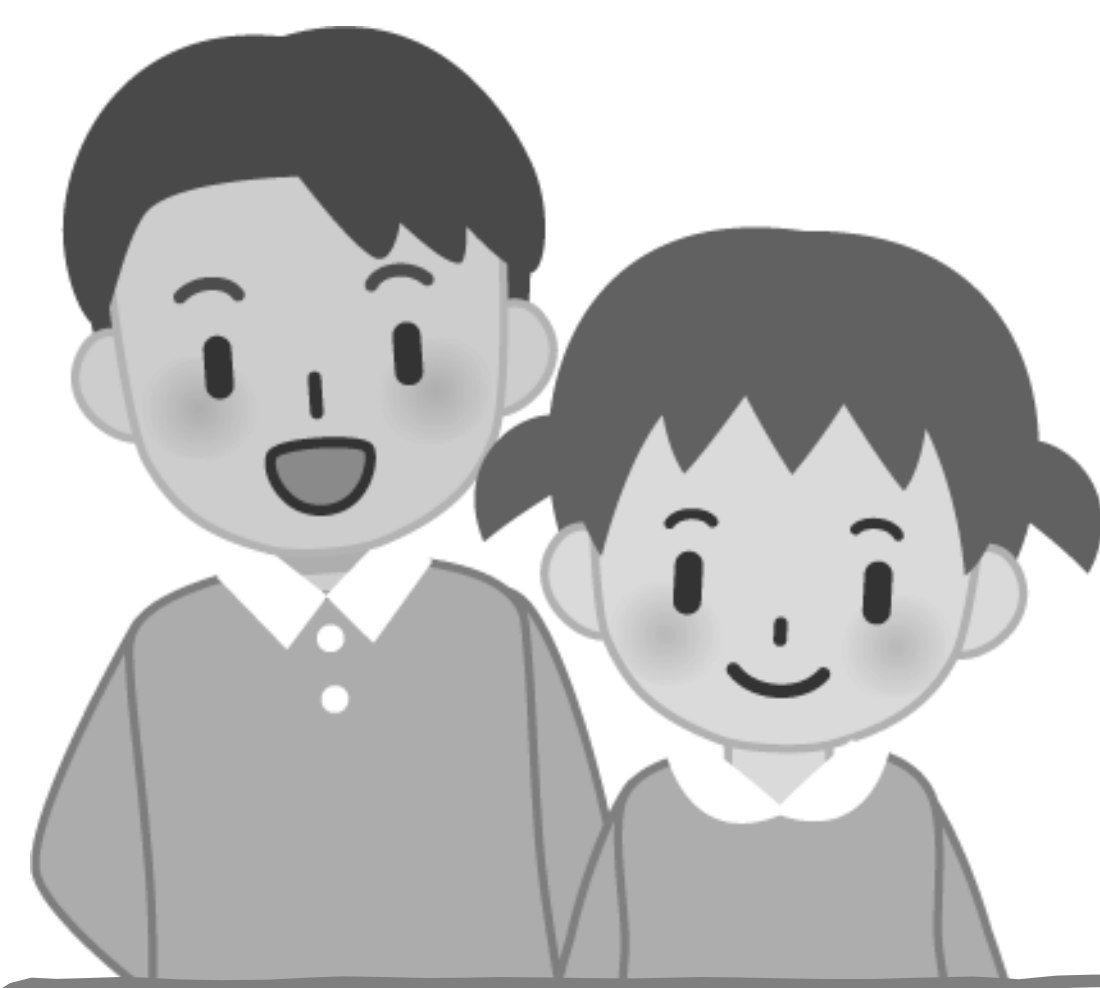
104年起全國各級學校及公立學校附設幼兒園全線上線登錄午餐資訊囉！現在更進一步主動提供家長可於手機訂閱子女學校午餐供餐資訊及相關健康飲食知識。



學校午餐：學校午餐即時資訊推播，每日中午12時主動推播學校午餐資訊。



健康小常識：每週推播1則，包含食品營養、健康飲食教育、生活行為、國民健康即食安關謠等主題。



- 於Google Play (Android) 或APP Store (iOS) 搜尋"校園食材"，下載檔案後進行安裝。
- 第一次使用，點選🔔「註冊新帳號」，按「送出」後回到首頁，再點選🔔輸入帳號與密碼，按「登入」。
- 點選☰進入推播畫面進行「推播設定」：
 - 訂閱學校午餐資訊：點選「學校菜單通知」圖示，「+新增學校」可新增最愛學校後，按「確認」即可。
 - 訂閱健康小常識資訊：勾選「健康小常識」後儲存即可。



操作過程如有任何問題，請致客服信箱：foodsafety@email.ncku.edu.tw 或 客服電話：(06)2096155分機53、54

教育部校園食材登錄平臺：<https://fatraceschool.k12ea.gov.tw/frontend/>