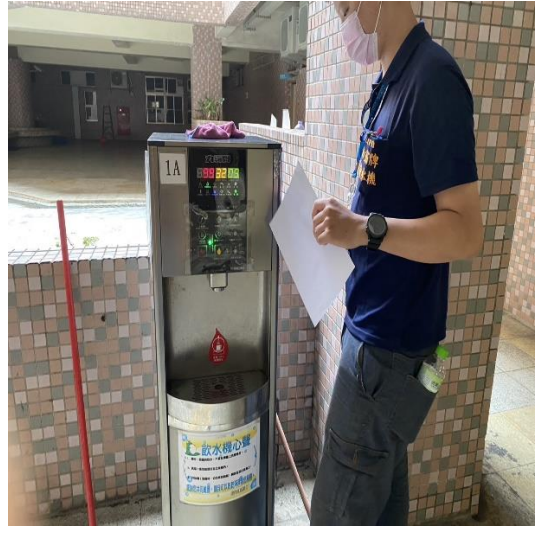


飲水機保養

拍攝日期：112 年 4 月 10 日



1A: 東風南側1樓



1A: 東風南側1樓



6A: 東風南側6樓



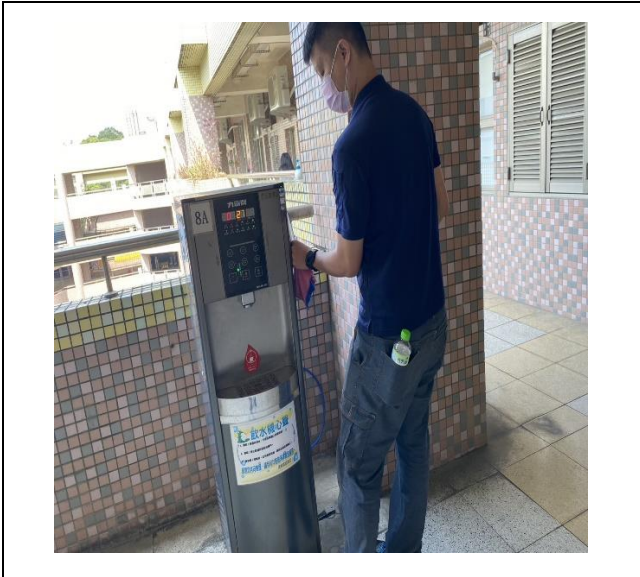
6A: 東風南側6樓



7A: 東風南側7樓



7A: 東風南側7樓



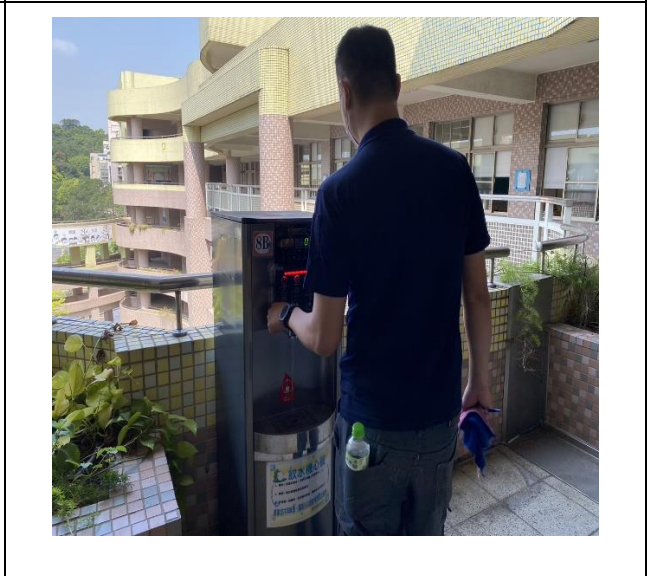
8A: 東風南側8樓



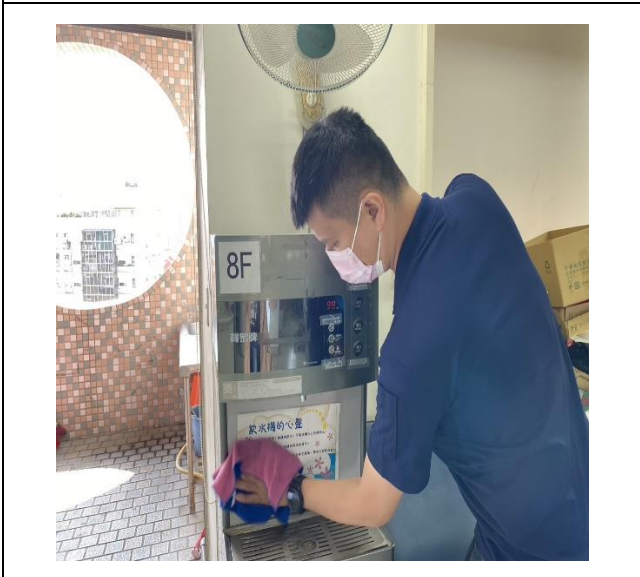
8A: 東風南側8樓



8B: 東風北側8樓



8B: 東風北側8樓



8F: 8樓導師辦公室



8F: 8樓導師辦公室

臺北市南湖高級中學
飲水機設備維護紀錄表

維護日期: 112年4月10日

登記使用有效期間: 年 月 日

設備負責人: 總務處事務組

連絡電話: (02)2832-2200

水源類別: 自來水

設備管理人: 王小姐

| 序號 | 飲用水設備編號 | 設備設置單位 | 設備維護(每月) | 更換纖維濾心(3.9月) | 更換碳柄濾心(6.12月) | 備註 | 年份 | 電壓 |
|----|---------|---------|----------|--------------|---------------|----------------|--------|------|
| 1 | 4D | 中柱樓4樓 | ✓ | | | | 104 | 220V |
| 2 | 5D | 中柱樓5樓 | ✓ | | | | 104 | 220V |
| 3 | 6D | 中柱樓6樓 | ✓ | | | | 104 | 220V |
| 4 | 7D | 中柱樓7樓 | ✓ | | | | 104 | 220V |
| 5 | 8D | 中柱樓8樓 | ✓ | | | | 104 | 220V |
| 6 | 9D | 中柱樓9樓 | ✓ | | | | 104 | 220V |
| 7 | 6E | 中道樓6樓 | ✓ | | | | 104 | 220V |
| 8 | 7E | 中道樓7樓 | ✓ | | | | 104 | 220V |
| 9 | 8E | 中道樓8樓 | ✓ | | | | 111福利機 | 220V |
| 10 | 3H | 3樓學務處 | ✓ | | | 已使用13年鑑請編列預算更新 | 9808 | 110V |
| 11 | 3F | 3樓教師辦公室 | ✓ | | | | 福利機107 | 110V |
| 12 | 4H | 4樓秘書室 | ✓ | | | | 10703 | 220V |
| 13 | 4I | 4樓會議室 | ✓ | | | | 福利機110 | 110V |
| 14 | 5H | 5樓健康中心 | ✓ | | | | 福利機 | 110V |
| 15 | 5I | 5樓體育辦公室 | ✓ | | | 已使用13年鑑請編列預算更新 | 9808 | 110V |
| 16 | 6H | 6樓教務處 | ✓ | | | 已使用13年鑑請編列預算更新 | 9808 | 110V |
| 17 | 7H | 7樓輔導室 | ✓ | | | 已使用13年鑑請編列預算更新 | 9808 | 110V |
| 18 | 6I | 6樓圖書館 | ✓ | | | 已使用13年鑑請編列預算更新 | 9808 | 110V |
| 19 | 8F | 8樓導師室 | ✓ | | | 已使用13年鑑請編列預算更新 | 9808 | 110V |
| 20 | 1A | 東風樓南側1樓 | ✓ | | | | 104 | 220V |
| 21 | 2A | 東風樓南側2樓 | ✓ | | | | 104 | 220V |
| 22 | 3A | 東風樓南側3樓 | ✓ | | | | 104 | 220V |
| 23 | 4A | 東風樓南側4樓 | ✓ | | | | 104 | 220V |

臺北市南湖高級中學
飲水機設備維護紀錄表

維護日期: 112年 4月 10日

登記使用有效期間: 年 月 日

設備負責人: 總務處事務組


連絡電話: (02)2832-2200

水源類別: 自來水

設備管理人: 王小姐

| 序號 | 飲用水設備編號 | 設備設置單位 | 設備維護(每月) | 更換纖維濾心(3.9月) | 更換碳柄濾心(6.12月) | 備註 | 年份 | 電壓 |
|----|---------|---------|----------|--------------|---------------|----|--------|------|
| 24 | 5A | 東風樓南側5樓 | ✓ | | | | 104 | 220V |
| 25 | 6A | 東風樓南側6樓 | ✓ | | | | 104 | 220V |
| 26 | 7A | 東風樓南側7樓 | ✓ | | | | 104 | 220V |
| 27 | 8A | 東風樓南側8樓 | ✓ | | | | 104 | 220V |
| 28 | 3B | 東風樓北側3樓 | ✓ | | | | 104 | 220V |
| 29 | 4B | 東風樓北側4樓 | ✓ | | | | 福利機108 | 220V |
| 30 | 5B | 東風樓北側5樓 | ✓ | | | | 104 | 220V |
| 31 | 6B | 東風樓北側6樓 | ✓ | | | | 104 | 220V |
| 32 | 7B | 東風樓北側7樓 | ✓ | | | | 104 | 220V |
| 33 | 8B | 東風樓北側8樓 | ✓ | | | | 104 | 220V |
| 34 | 2C | 平山樓2樓 | ✓ | | | | 104 | 220V |
| 35 | 6C | 平山樓6樓 | ✓ | | | | 104 | 220V |
| 36 | 3E | 中道樓3樓 | ✓ | | | | 104 | 220V |
| 37 | 4E | 中道樓4樓 | ✓ | | | | 104 | 220V |
| 38 | 5E | 中道樓5樓 | ✓ | | | | 104 | 220V |
| 39 | 5G | 5樓導師室 | ✓ | | | | 104 | 110V |
| 40 | 8G | 8樓導師室 | ✓ | | | | 104 | 110V |
| 41 | 5F | 5樓導師室 | ✓ | | | | 10812 | 110V |

設備單位: 力霸工業科技(股)公司 電話: 02-2832-2200

維護人員簽章: 

設備負責人簽章: 