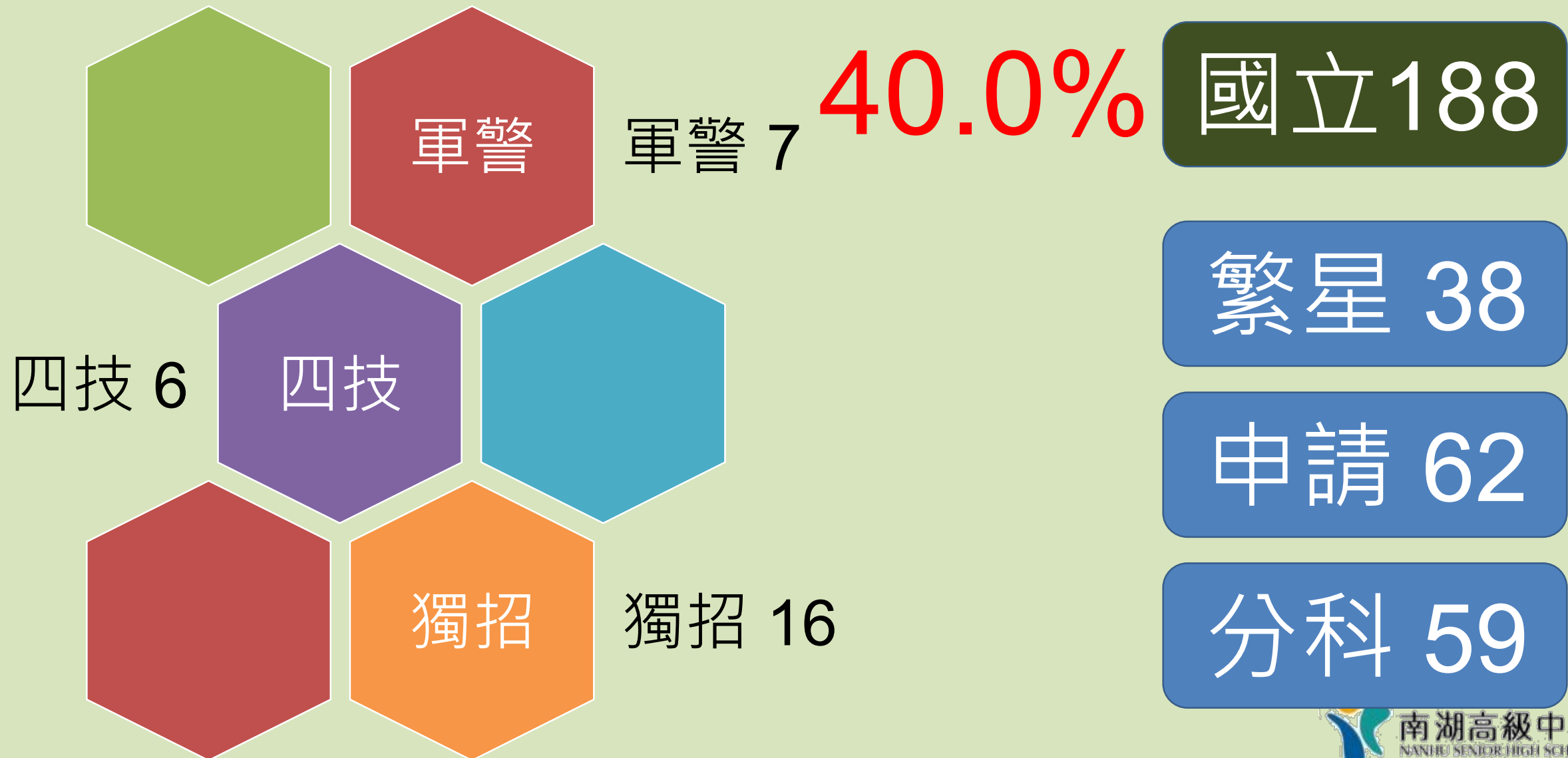


114學年度 期初校務會議

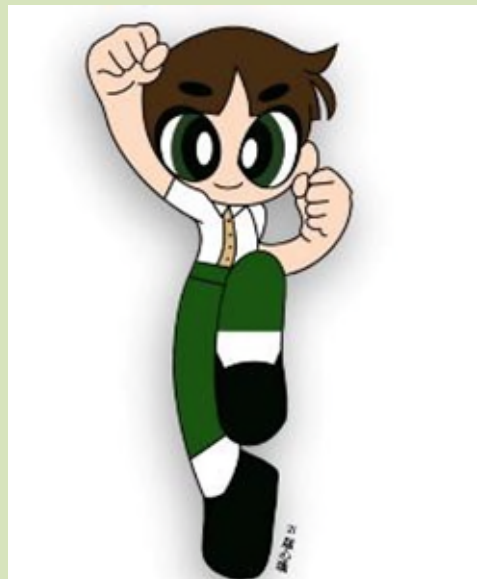
報告人：吉佛慈
114. 08. 29



感恩與榮耀



感恩共同承擔---114行政教師團隊



惠莉主秘

靜怡主任

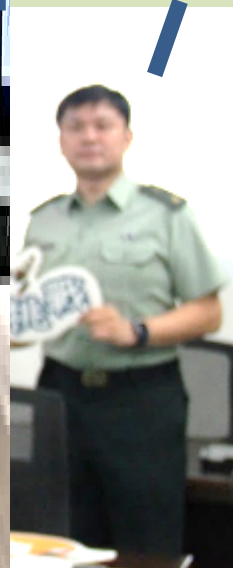
繼書主任

乃元主任

佩瑜主任

建富主任

翊軒主教



好消息分享—歡迎生力軍

翊倫組長

皓棠組長

芷安組長

素琴組長



英--鵬文

地科--科宇

體--芸珊



南湖高級中學
NANHU SENIOR HIGH SCHOOL

好消息分享—小確幸

軍公教
薪資調整

教師節
敬師禮金



好消息分享—南湖之光

賀

114全國高中學生校園刊物競賽 榮獲高中組 競賽類 書刊 佳作

持續八屆參與紀州庵
高中刊物競賽 特頒
最佳夥伴獎



好消息分享—南湖之光

賀

OECD國際學生能力評量計畫 PISA 2025 正式 施測作業

承辦工作
表現優異



好消息分享—南湖之光

賀

Jordan Brand一對一籃球錦標賽 「THE ONE」台北上演 南湖內戰

幸宇勝
大中華區之王



賀

第26屆教育專業創新及行動研究

總成績
第一名

學層組別	排名	學校	獲獎件數
國中組	第一名	市立仁愛國中	16
國中組	第二名	市立萬華國中	9
國中組	第三名	市立士林國中	7
國中組	第四名	市立木柵國中	6
國中組	第五名	市立麗山國中	5
國中組	第六名	市立敦化國中	6
國中組	第七名	市立明湖國中	5
國中組	第八名	市立興福國中	6
國中組	第九名	市立民權國中	5
國中組	第九名	市立瑠公國中	5
高中組	第一名	市立南湖高中	6
高中組	第二名	市立大同高中	5
高中組	第三名	私立靜心高中	5
高中組	第四名	市立建國中學	2
高中組	第五名	市立育成高中	2

感謝暑期付出一高三教室改善工程



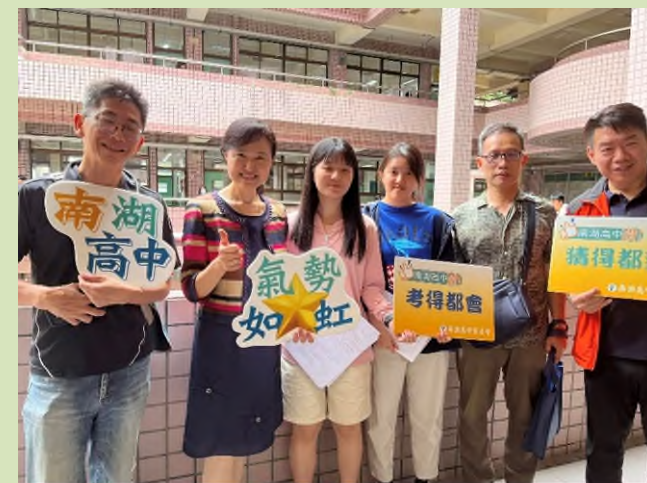
感謝暑期付出—7/10新生免試入學報到



感謝暑期付出—7/10臺英課程高一家長場



感謝暑期付出—7/11-12分科考生服務隊



造訪陸軍官校—7/13軍校入伍訓勗勉日



感謝暑期付出—7/30校系選填說明會家長場



7/31、8/1
輔導教師分發
入學選填志願
個別諮詢

感謝暑期付出—南湖女籃日本移地訓練



感謝暑期付出—114全運會沙排資格賽晉級



感謝暑期付出—7/8-15廈門移地訓練

南湖 女排



感謝暑期付出—7/27-8/4馬來西亞國際邀請賽



南湖
女排

感謝暑期付出—8/11-14宜蘭宗宗盃



感謝暑期付出—8/18湖山盟新進教師研習



感謝暑期付出—8/19-20新生始業輔導



感謝暑期付出—8/20課諮師團體諮詢學生場



感謝暑期付出—8/20高一108課綱家長場



感謝暑期付出—8/27為校園親師生祈福

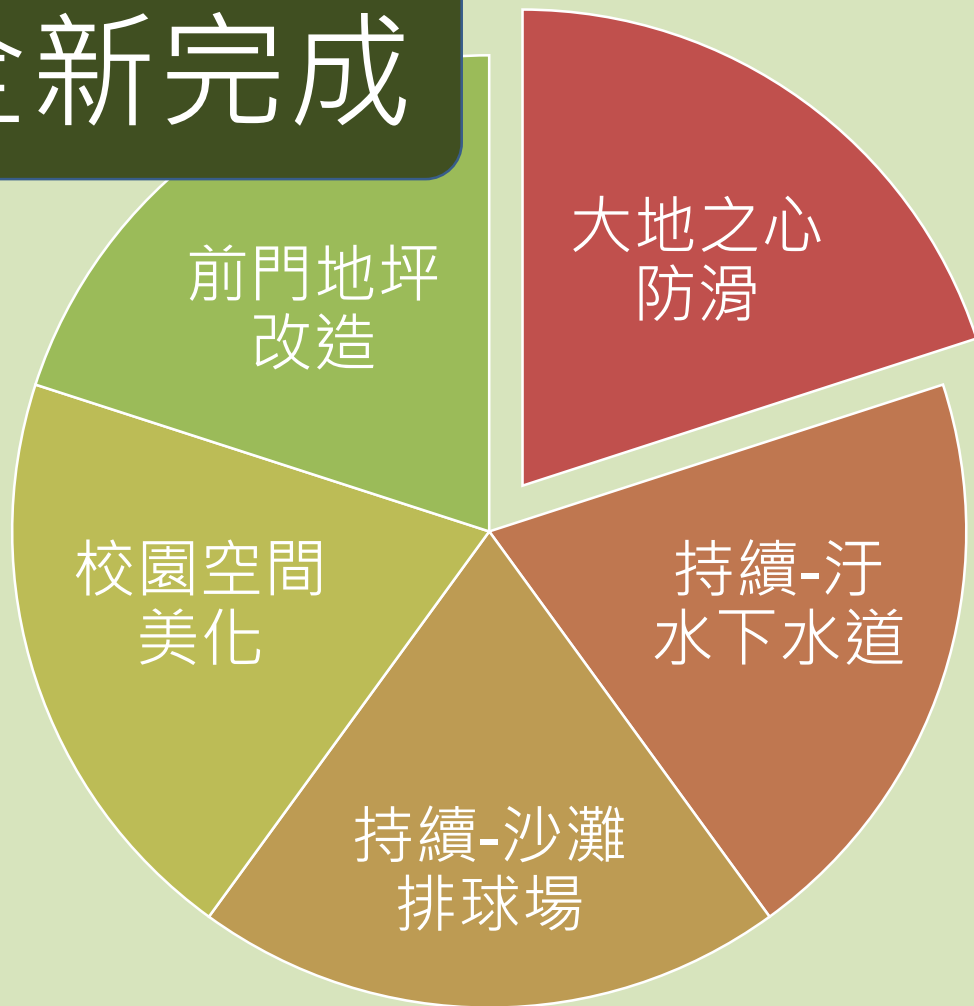


感謝暑期付出—8/28全校教師共備增能

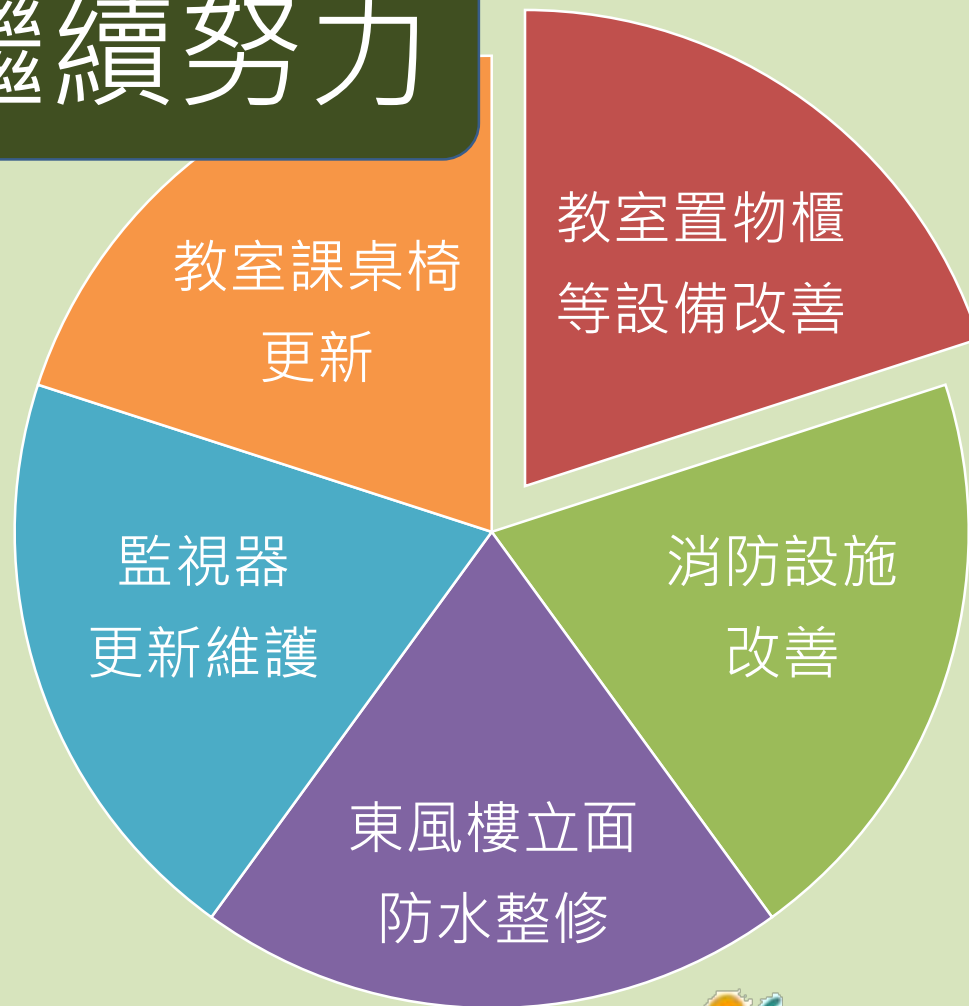


過去113----新學期新氣象114

全新完成

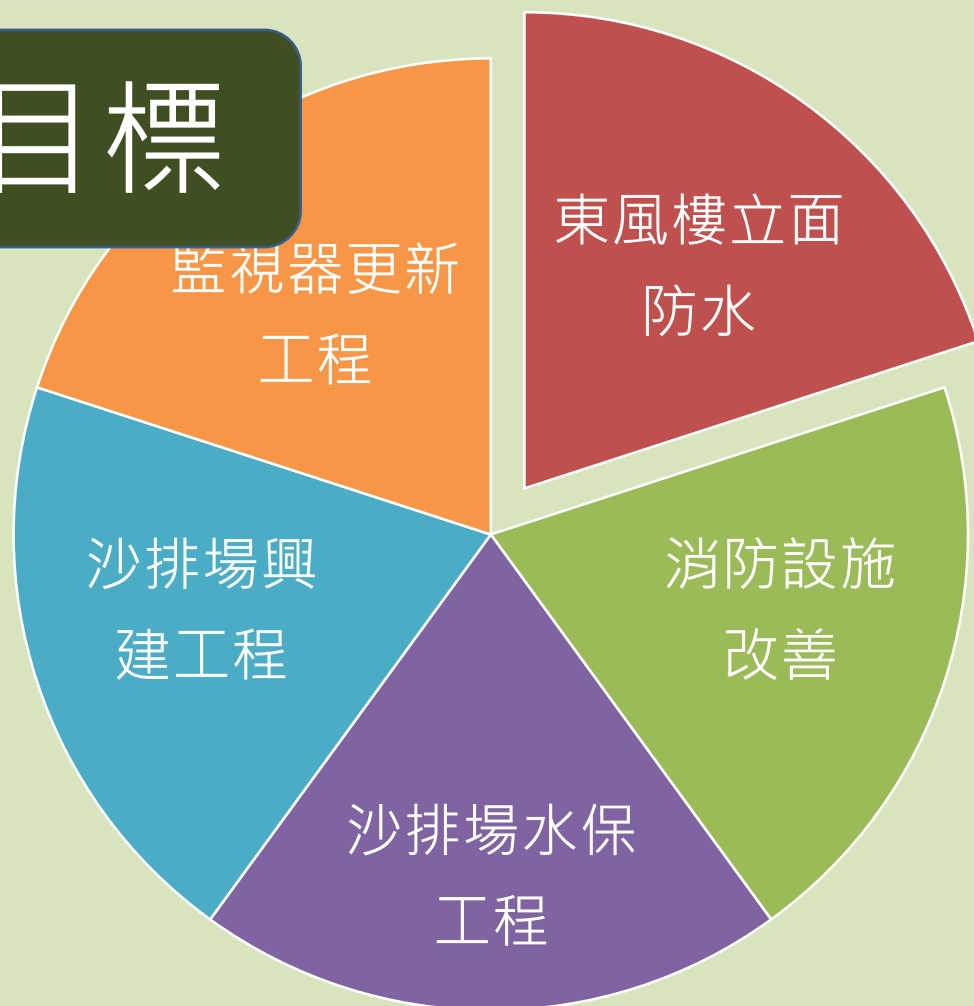


繼續努力

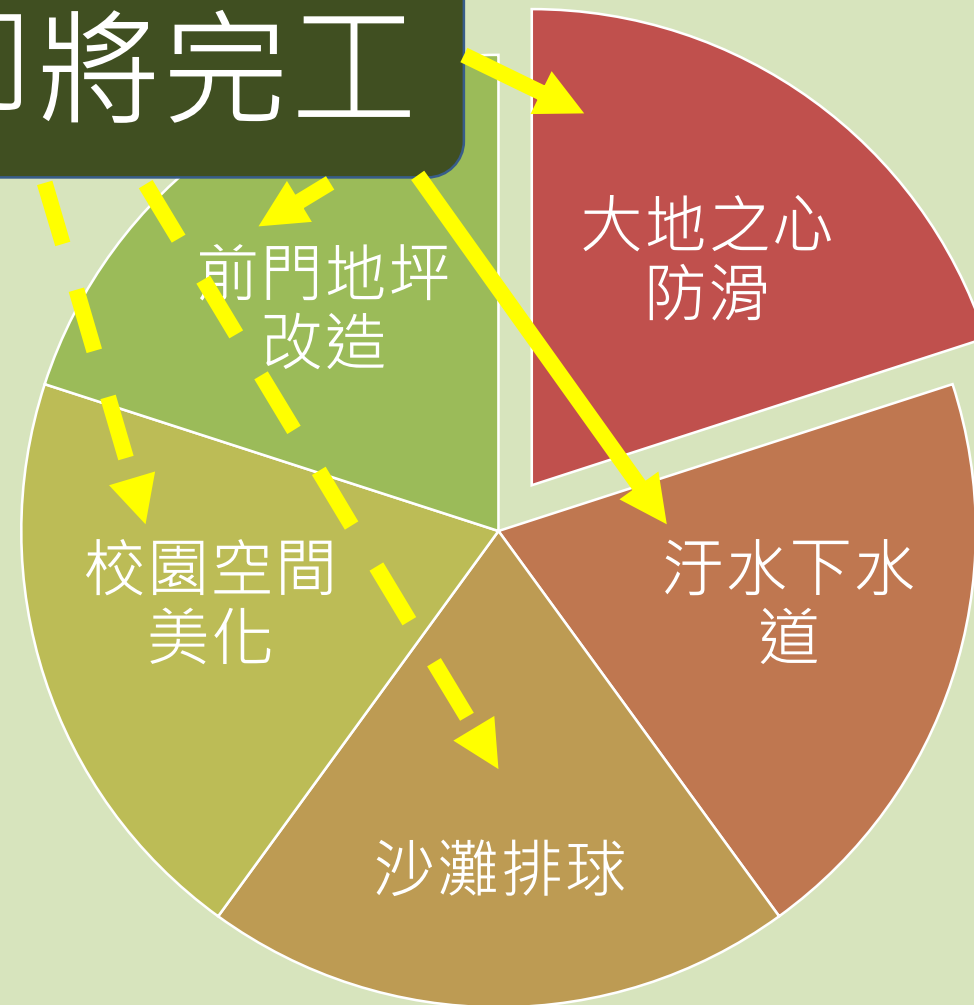


南湖113----新學期新氣象

114目標



即將完工



暑期最美風景--



1

113團隊服務不間斷

2

114團隊提早就位

3

114內湖四校湖山盟

4

校訂必修社群每週共備

暑期最美風景--



5

高三暑期輔導師生投入

6

四隊校隊移地訓練

7

科學競賽師生拚搏

8

突發事件親師合作解決



南湖高級中學
NANHU SENIOR HIGH SCHOOL

築夢再出發—以終為始

南高願景



共同默契



築夢再出發—以終為始

南高願景



築夢再出發——以終為始

南湖高中

學生學習地圖

學生圖像

主動學習

樂於服務

善於合作

視野前瞻

培養五大關鍵能力

1. 人文關懷力

2. 問題解決力

3. 思考表達力

4. 創新實作力

5. 全球移動力

一年級		二年級								三年級							
扎根與試探		分流與挑戰								成就與專精							
高一(上)	高一(下)	高二(上)				高二(下)				高三(上)				高三(下)			
高一不分群	班群A	班群B	班群C	班群D	班群A	班群B	班群C	班群D	班群A	班群B	班群C	班群D	班群A	班群B	班群C	班群D	
團體活動2	團體活動2	團體活動2	團體活動2	團體活動2	團體活動2	團體活動2	團體活動2	團體活動2	團體活動2	團體活動2	團體活動2	團體活動2	團體活動2	團體活動2	團體活動2	團體活動2	
彈性學習3	彈性學習3	彈性學習3	彈性學習3	彈性學習3	彈性學習3	彈性學習3	彈性學習3	彈性學習3	彈性學習3	彈性學習3	彈性學習3	彈性學習3	彈性學習3	彈性學習3	彈性學習3	彈性學習3	
國文4	國文4	國文4	國文4	國文4	國文4	國文4	國文4	國文4	國文4	國文4	國文4	國文4	國文4	國文4	國文4	國文4	
英文4	英文4	英文4	英文4	英文4	英文4	英文4	英文4	英文4	英文2	英文2	英文2	英文2	英文2	英文2	英文2	英文2	
數學4	數A4	數B4	數A4	數A4	數A4	數B4	數A4	數A4	藝術生活1/音樂1	藝術生活1/音樂1	藝術生活1/音樂1	藝術生活1/音樂1	藝術生活1/音樂1	藝術生活1/音樂1	藝術生活1/音樂1	藝術生活1/音樂1	
歷史2	歷史2	歷史2	歷史2	歷史2	歷史2	歷史2	歷史2	歷史2	健康與護理1/全民國防1	健康與護理1/全民國防1	健康與護理1/全民國防1	健康與護理1/全民國防1	健康與護理1/全民國防1	健康與護理1/全民國防1	健康與護理1/全民國防1	健康與護理1/全民國防1	
地理2	地理2	地理2	地理2	地理2	地理2	地理2	地理2	地理2	體育2	體育2	體育2	體育2	體育2	體育2	體育2	體育2	
公民2	公民2	公民2	公民2	公民2	公民2	公民2	公民2	公民2	英文作文2	英文作文2	英文作文2	英文作文2	英文作文2	英文作文2	英文作文2	英文作文2	
物理2	化學2	美術2	美術2	美術2	美術2	美術2	美術2	美術2	數學乙4	數學甲4	數學甲4	數學甲4	數學甲4	數學甲4	數學甲4	數學甲4	
地科2	生物2	自然科學探究與實作A2	自然科學探究與實作A2	自然科學探究與實作A2	自然科學探究與實作A2	自然科學探究與實作A2	自然科學探究與實作A2	自然科學探究與實作A2	歷史增廣3	物理增廣3	物理增廣3	物理增廣3	物理增廣3	物理增廣3	物理增廣3	物理增廣3	
資訊2	生科2	地理2	地理2	地理2	地理2	地理2	地理2	地理2	地理增廣3	化學增廣3	化學增廣3	化學增廣3	化學增廣3	化學增廣3	化學增廣3	化學增廣3	
體育2	體育2	國學常識2	化學增廣2	公民探究與實作2	物理增廣2	物理增廣2	物理增廣2	物理增廣2	公民增廣3	生物增廣2	數學乙4	數學乙4	數學乙4	數學乙4	數學乙4	數學乙4	
美術2	生涯1/生命1	橙年禮—價值思辨與實踐2	橙年禮—價值思辨與實踐2	橙年禮—價值思辨與實踐2	橙年禮—價值思辨與實踐2	橙年禮—價值思辨與實踐2	橙年禮—價值思辨與實踐2	橙年禮—價值思辨與實踐2	選修3	選修6	選修4	選修3	選修7	選修6	選修4	選修4	
多元選修2	選修2	選修2	選修2	選修2	選修2	選修2	選修2	選修2	選修3	選修6	選修4	選修3	選修7	選修6	選修4	選修4	

資訊教育

國際教育

多元挑戰

成果展現



築夢再出發——以終為始

南湖高中

學生學習地圖

學生圖像

主動學習

樂於服務

精於合作

視野前瞻

培養五大關鍵能力

1 人文關懷力

2 問題解決力

3 思考表達力

4 創新實作力

5 全球移動力

一年級		二年級								三年級							
扎根與試探		分流與挑戰								成就與專精							
高一(上)	高一(下)	高二(上)				高二(下)				高三(上)				高三(下)			
高一不分群		班群A	班群B	班群C	班群D	班群A	班群B	班群C	班群D	班群A	班群B	班群C	班群D	班群A	班群B	班群C	班群D
團體活動2		團體活動2				團體活動2				團體活動2				團體活動2			
彈性學習3		彈性學習3				彈性學習3				彈性學習3				彈性學習3			
國文4		國文4				國文4				國文4				體育2			
英文4		英文4				英文4				英文2				藝術生活1/音樂1			
數學4		數A4	數B4	數A4	數A4	數A4	數B4	數A4	數A4	藝術生活1/音樂1				健康與護理1/全民國防1			
歷史2		歷史2				家政2				體育2				專題閱讀與研究2			
地理2		公民2				體育2				英文作文2				英文閱讀與寫作2			
公民2		體育2				音樂2				數學乙4				數學甲4			
物理2	化學2	美術2				自然科學探究與實作B2				歷史增廣3				歷史增廣3			
地科2	生物2	自然科學探究與實作A2				歷史探究與實作2				地理增廣3				物理增廣3			
資訊2	生科2	地理2				地理探究與實作2				化學增廣3				公民增廣3			
體育2	體育2	國學常識2				化學增廣2				公民增廣3				生物增廣2			
美術2	生涯1/生命1	橙年禮—價值思辨與實踐2				橙年禮—價值思辨與實踐2				選修3				選修6			
多元選修2		選修2				選修2				選修4				選修3			

資訊教育

國際教育

多元挑戰

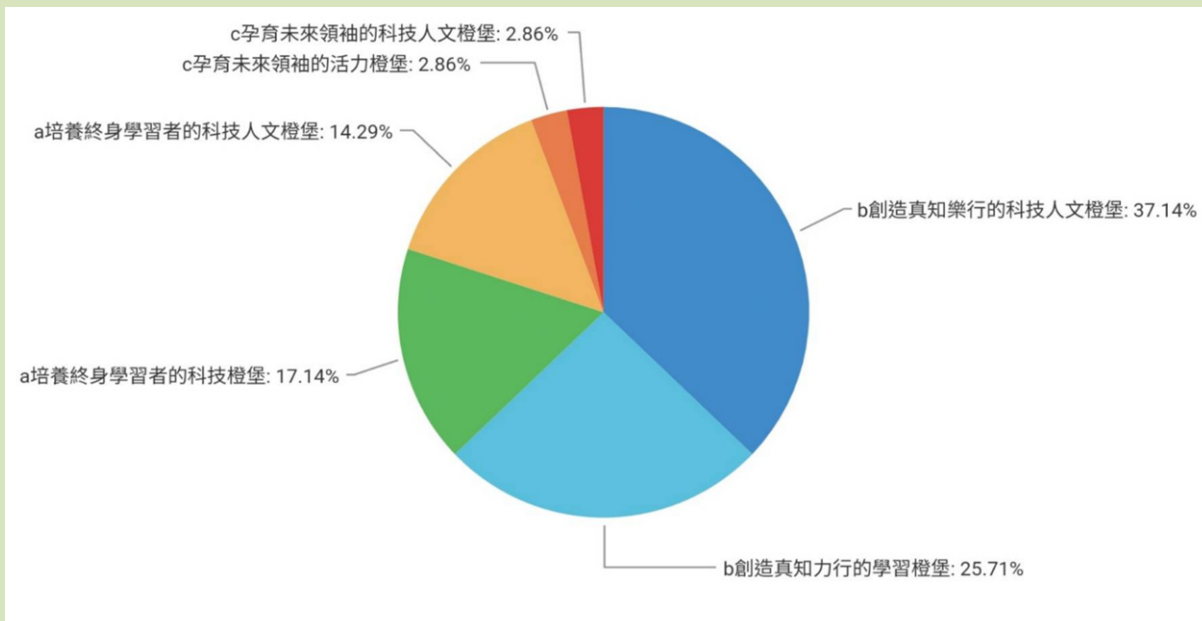
成果展現



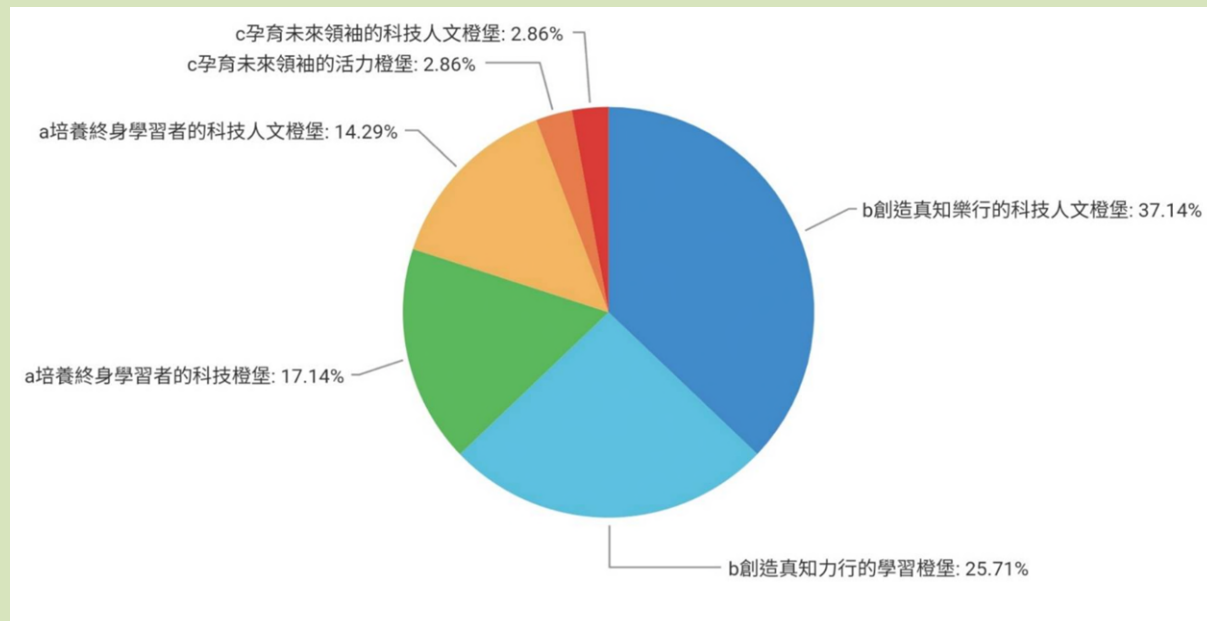
築夢再出發——願景2.0-教育使命



築夢再出發—願景2.0-教育使命



築夢再出發—願景2.0-教育使命



創造真知樂行的
科技人文橙堡

教學研究會---擦亮NHUSH品牌



活動1—知己知彼

16性格

乃元、紀蓉



建築師

INTJ-A / INTJ-T

富有想像力和策略思想，掌握所有的計畫。

佛慈、建富、耿中
榮伸、正宜



邏輯學家

INTP-A / INTP-T

創新的發明家，對知識充滿無法抑制的執著。



指揮官

ENTJ-A / ENTJ-T

領導者大膽、富有想像力且意志強大，隨時都有辦法或創造解決方案。

建旭



辯論家

ENTP-A / ENTP-T

聰明且好奇的思考者，無法抵擋智力挑戰的誘惑。

活動1—知己知彼

16性格

外交家

廷軍



提倡者

INFJ-A / INFJ-T

沉靜有遠見的人，通常是鼓舞人心且從不會感到疲倦的理想主義者。

靜怡



調停者

INFP-A / INFP-T

富有詩意，善良且無私的人，總是熱情協調正義的事。

翊軒、德隆、惠君



主人公

ENFJ-A / ENFJ-T

領導者具有個人魅力並能激勵人心，讓聽眾為之著迷。



競選者

ENFP-A / ENFP-T

充滿活力，富有創意，善於交際的自由精神，隨時展現友善的微笑。

活動1—知己知彼

16性格

秀宜



鑒賞家

ISTP-A / ISTP-T

大膽且實際的實驗者，
擅長使用各種工具。

探險家

士達



探險家

ISFP-A / ISFP-T

靈動有魅力的藝術家，隨時
準備著探索和體驗新事物。

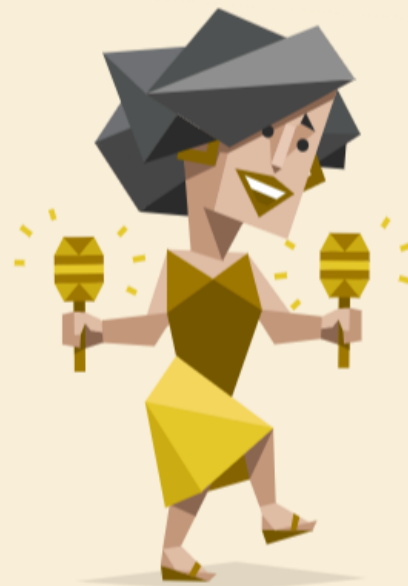


企業家

ESTP-A / ESTP-T

精明、精力充沛並且非常有觀察
力，他們通常熱衷於衝鋒陷陣。

蕭嫚



表演者

ESFP-A / ESFP-T

精力充沛，熱情並會心血來
潮—在他們身邊永遠不會無聊。

活動1—知己知彼

16性格

頌洲、佑翰



物流師

ISTJ-A / ISTJ-T

務實且注重事實思考的個人，可靠性不容懷疑。



守衛者

ISFJ-A / ISFJ-T

非常敬業和熱情的保護者，隨時準備保護他們所愛的人。

慶軒



總經理

ESTJ-A / ESTJ-T

出色的管理者，管理事物或人員得心應手。

希嫻

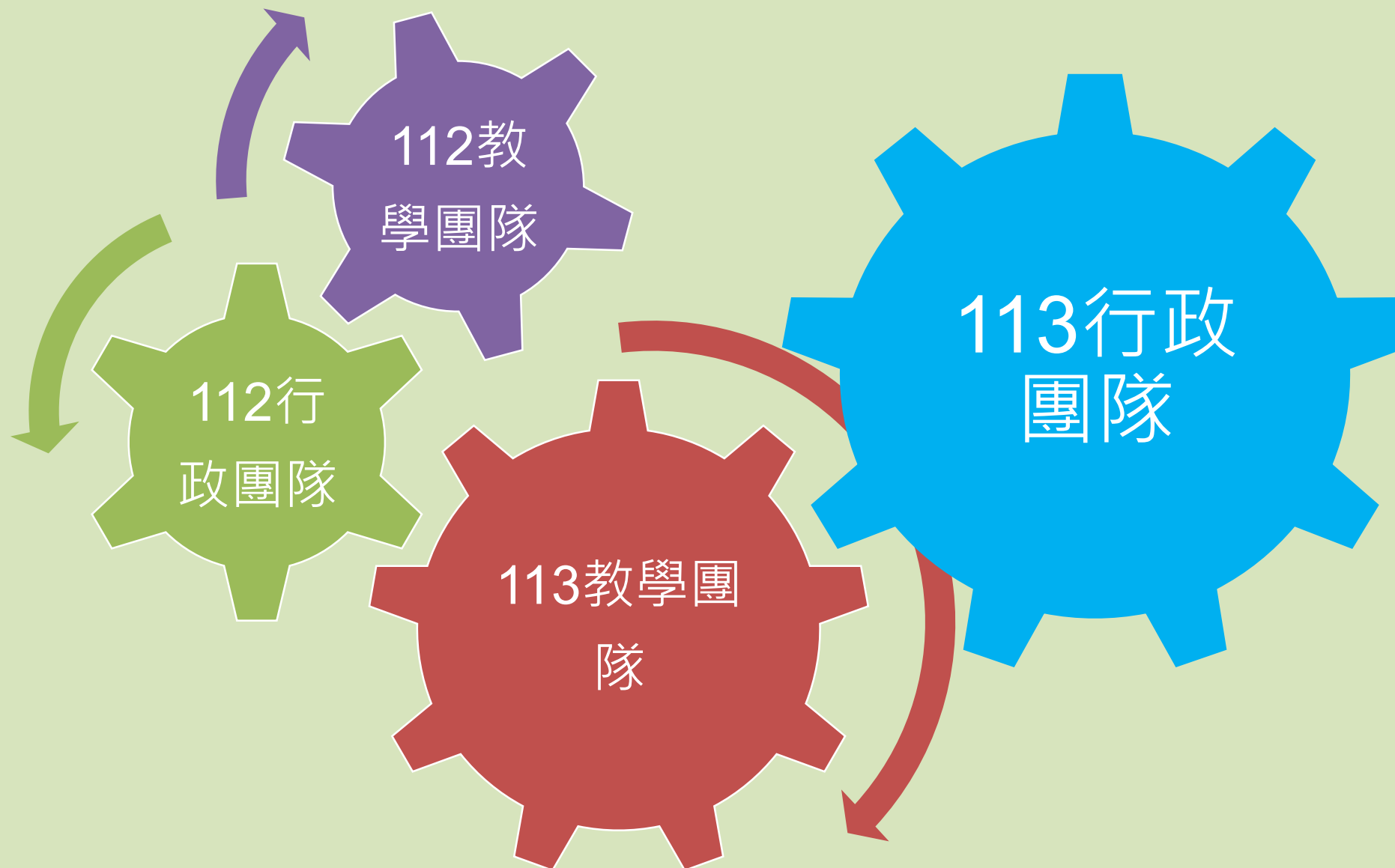


執政官

ESFJ-A / ESFJ-T

非常關心他人，善於社交且受人歡迎，總是樂於助人。

接棒與傳承



南湖114----各處室行政夥伴

教



學



輔



圖

總



南湖112----歡迎新進夥伴

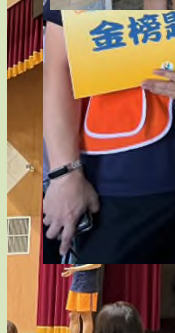


湖山盟



南湖112----歡迎新進夥伴

什麼是淨零碳排？



南湖112----歡迎新進夥伴



湖山盟



南湖110

新學期





行政大樓--< 東風樓 >



中柱4

107陳嫻君

108徐文娟

109沈伊莉

110張逸超

111林淑娟

中柱3

101吳盟仁

102吳素菁

103陳雅雯

中道3

104卓雅玲

105曾麗曄

106葉佳樺

中道4

112陳韻如

113賴亦歆

114謝明昆

115陳嫻伶

高一導師團隊



行政大樓--< 東風樓 >



中柱6

209王建華

210徐昌祺

211葉紘宇

212陳繼書

中柱5

201沈君怡

202吳碧琴

203陳嘉茵

204陳泓曄

中道5

205李姍妮

206張恬瑜

207蘇 婷

208林嘉紋

中道6

213黃曉惠

214黃健綸

215邱稚瑋

高二導師團隊



行政大樓--< 東風樓 >



中柱8

309林舒悠

310林國華

311黃紀蓉

312吳佩鏗

中柱7

301林久嫻

302黃盈惠

303廖愛苓

304阮惠莉

中道7

305吳佳穎

306梁蕙如

307張中雲

308王立偉

中道8

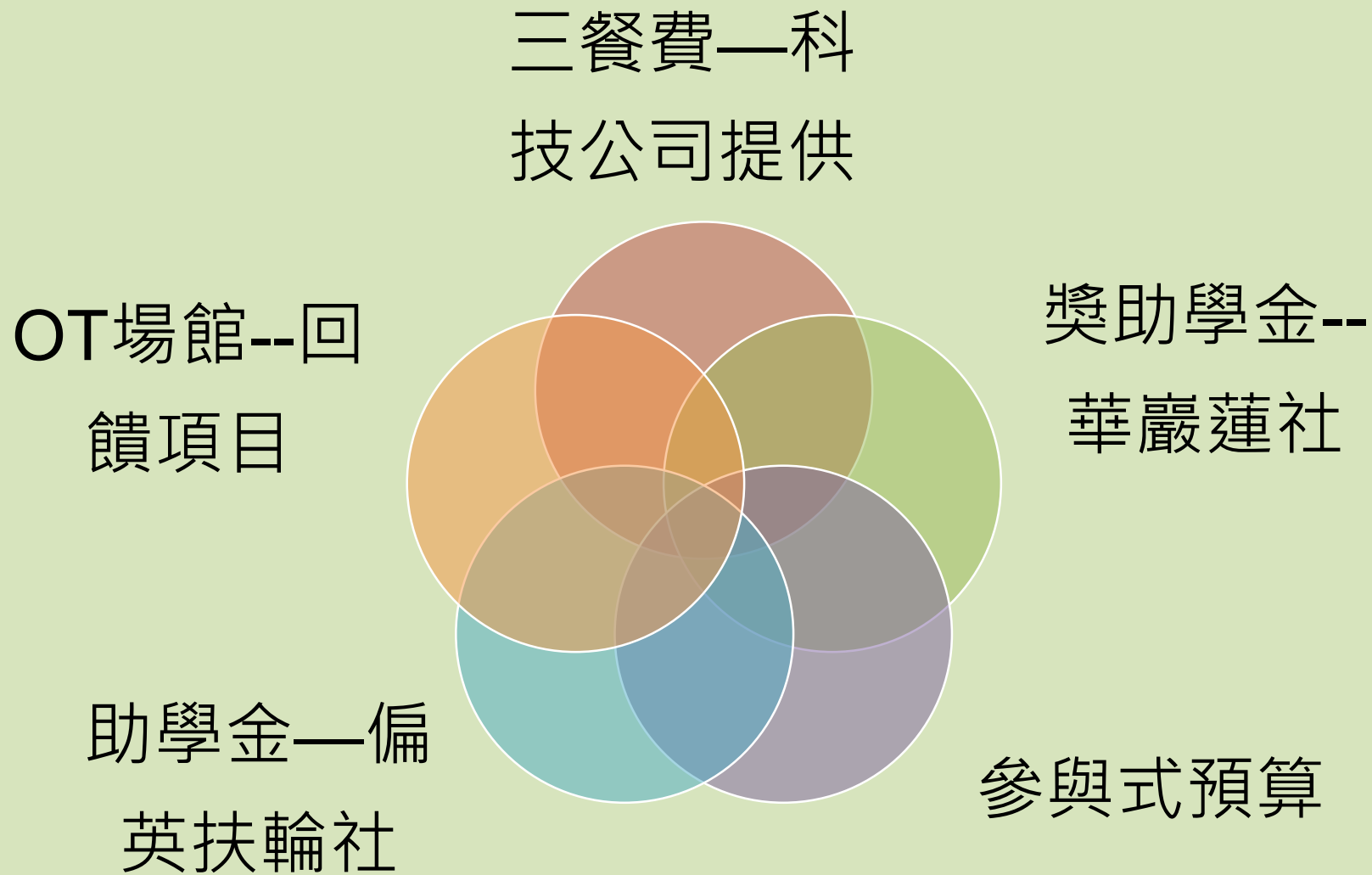
313黃榮伸

314李淑婷

315張潔茹

高三導師團隊

南湖113----許願及圓夢



南湖113----不便與方便



大門區域淨空

教學區禁打球

低樓層爬樓梯

南湖113----持續努力



導師輪替制度

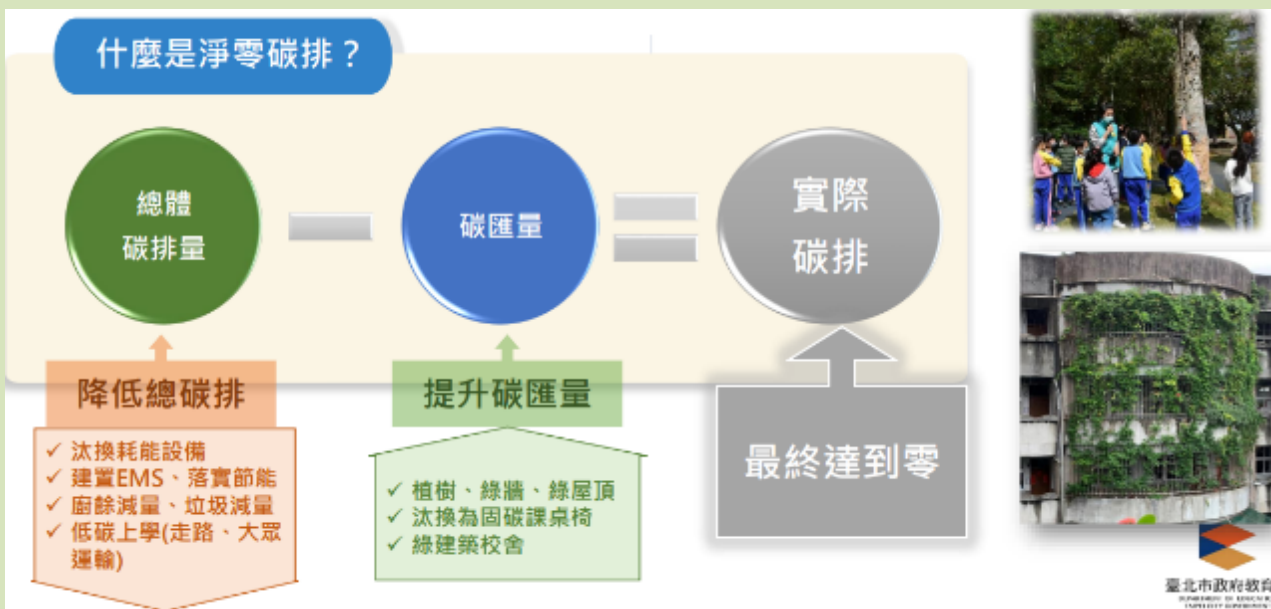
爭取重要計畫

扶持校級學生社團

教育重要政策



臺北市推動方針



校園樹木碳匯盤查及教育推廣

北北基桃校園樹木碳匯計算行動計畫

臺北市府教育
DEPARTMENT OF EDUCATION
TAIPEI CITY GOVERNMENT



社會情緒學習SEL

學生進入校園 要有安全感，從入校開始就感到受歡迎，師長要相信孩子學得會

孩子不會在乎你懂多少，
直到
他們感受到你愛他多少

60,000的捐贈——余伯持續慷慨付出



慷慨的感染力GENEROSITY

在善意被低估的年代，讓善意泛起漣漪



啟動一個正面的循環，
讓更多人看見人性慷慨面，
受到鼓舞，加入這股--
共善的力量

為南湖加油----共創第三個十年榮景

