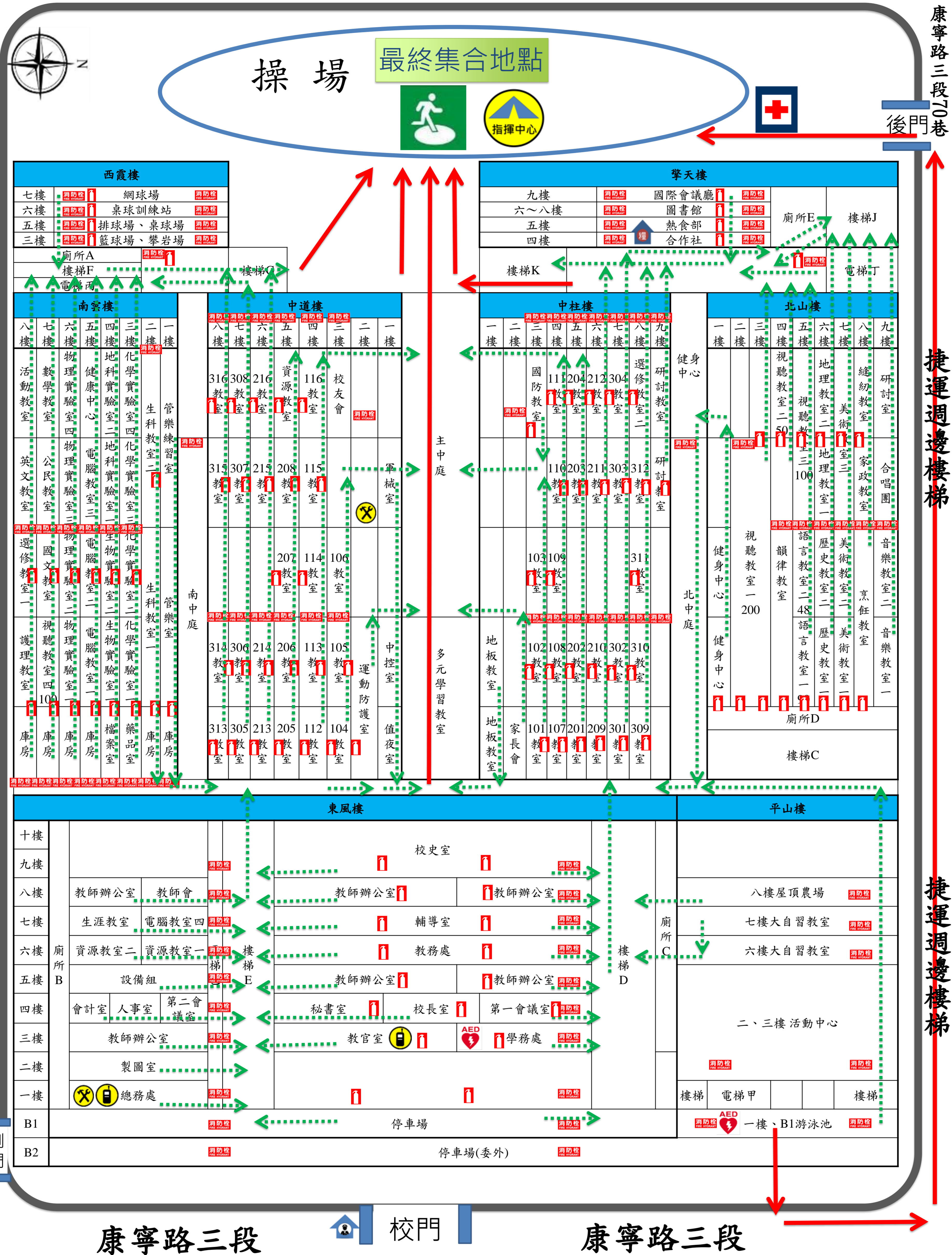


# 臺北市立南湖高級中學—校園防災地圖(地震災害)

經度：  
東經121度36分38秒  
緯度：  
北緯25度03分59秒

114.8.29  
總務處製



**防救災資訊**

**災害通報單位**

教育部校安中心  
02-33437855  
02-33437856  
臺北市教育局  
02-27208889  
臺北市  
災害應變中心  
02-27297668  
內湖區  
災害應變中心  
02-27925828

**警消醫療單位**

東湖派出所  
02-26313350  
東湖消防分隊  
02-26325393  
三軍總醫院  
02-87923311

**各類災害避難原則**

地震	先避難 再疏散
淹水	垂直避難
海嘯	往高處避難
土石流	預防性撤離

**路線標示**

建築內路線  
———→

建築外路線  
———→

**圖例**

警衛室		室外避難處所		急救站		滅火器		消防栓	
指揮中心		物資儲備點		救援器材放置點		通訊設備放置點		AED	