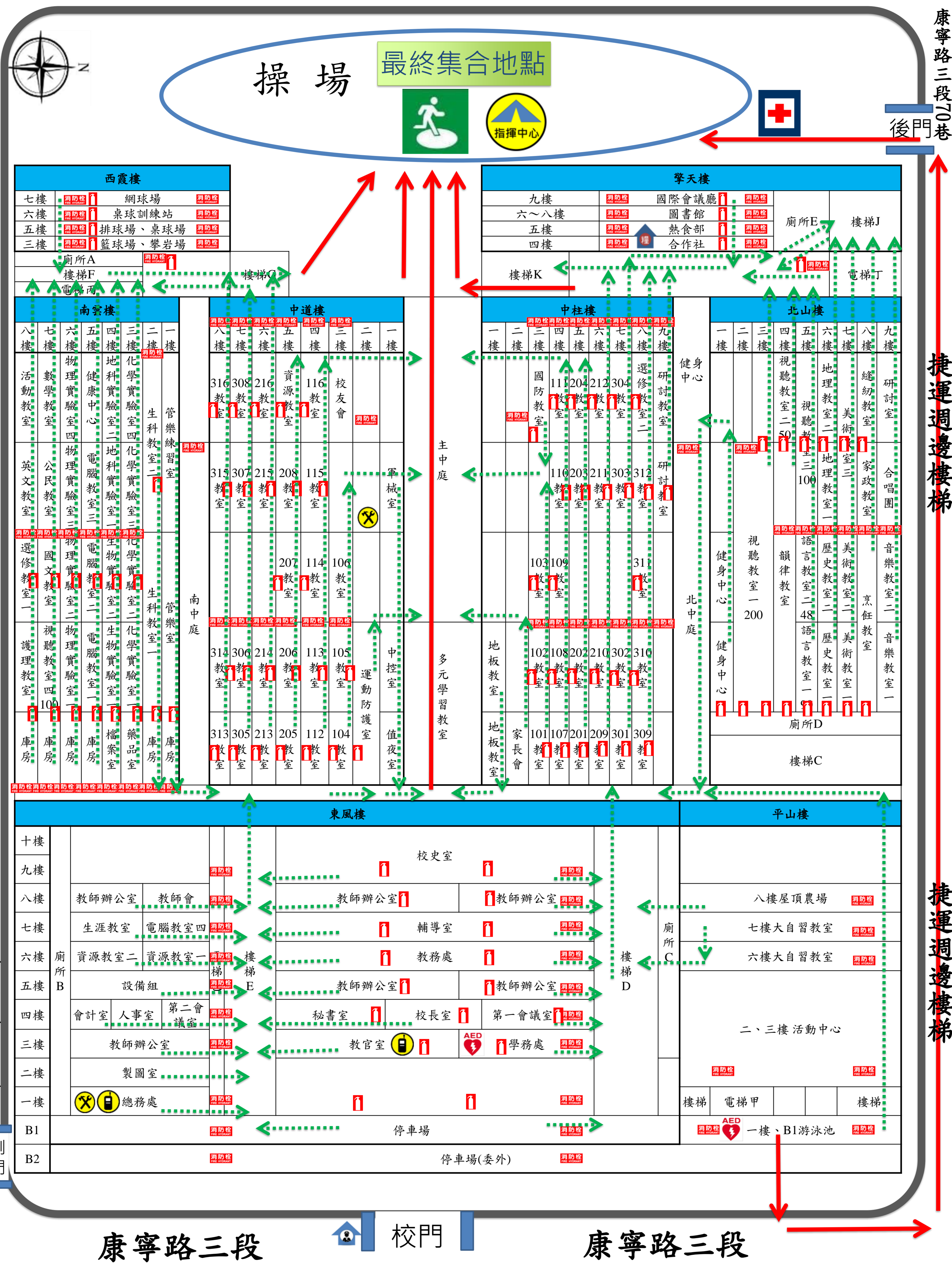


臺北市立南湖高級中學—校園防災地圖(地震災害)

經度：
東經121度36分38秒
緯度：
北緯25度03分59秒

112.10.05
總務處製



防救災資訊

災害通報
單位

教育部校安中心
02-33437855
02-33437856
內湖區災害
應變中心
02-27925828
臺北市教育局
02-27208889

警消醫療
單位

東湖派出所
02-26313350
東湖消防分隊
02-26325393
三軍總醫院
02-87923311

學校災害 潛勢資訊

地震潛勢：低
淹水潛勢：低
坡地潛勢：低
(依全國各級
學校災害潛
勢資訊管理
系統)

標示

建築內路線
--->
建築外路線
-->

圖例

警衛室		室外避難處所		急救站		滅火器		消防栓	
指揮中心		物資儲備點		救援器材放置點		通訊設備放置點		AED	

康寧路三段222巷